

2014年12月期 第2四半期決算説明会 補足資料

～ 目次 ～

連結財務ハイライト	P. 1
連結財務指標の推移	P. 2
セグメント情報	P. 2
連結財務諸表	P. 3
グループ会社情報	P. 4
第2四半期累計期間実績	P. 5
主要不動産物件明細	P. 6
株式情報	P. 7

本資料に記載している業績予想等の将来に関する記述は、本資料の発表日現在において入手可能な情報及び将来の業績に影響を与える不確実な要因に係る仮定を前提としております。実際の業績は、今後様々な要因によって大きく異なる結果となる可能性があります。

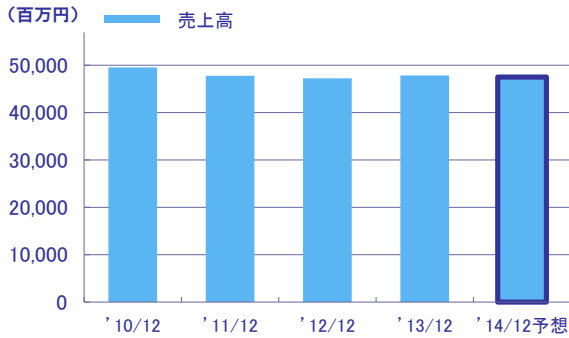
2014年8月21日
片倉工業株式会社

(証券コード: 3001)

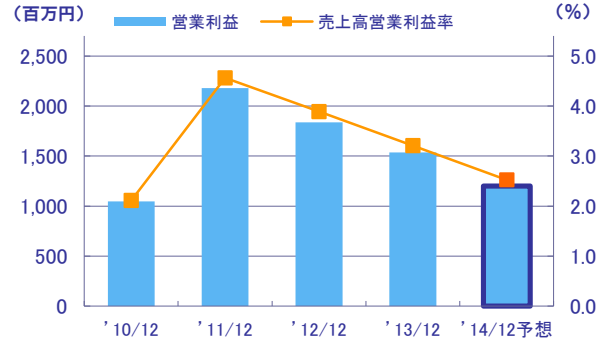
〈この資料に関するお問い合わせ等は企画部広報・IR室 三上まで(Tel03-6832-0223)〉
E-mail: info_web01@katakura.co.jp ホームページ: <http://www.katakura.co.jp>

連結財務ハイライト

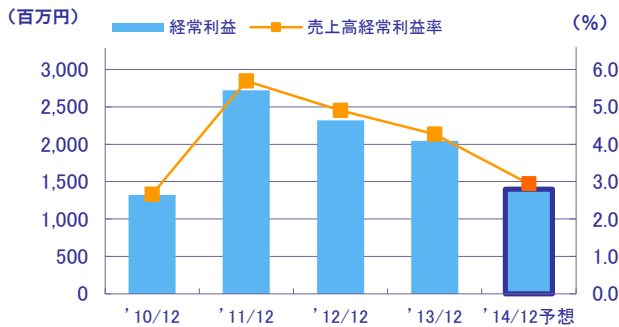
売上高



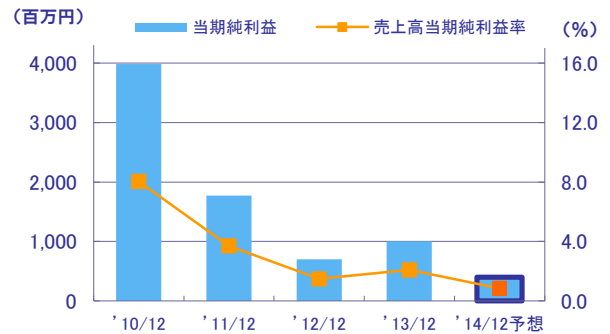
営業利益・売上高営業利益率



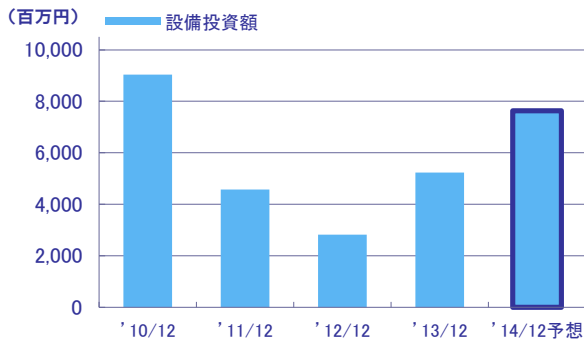
経常利益・売上高経常利益率



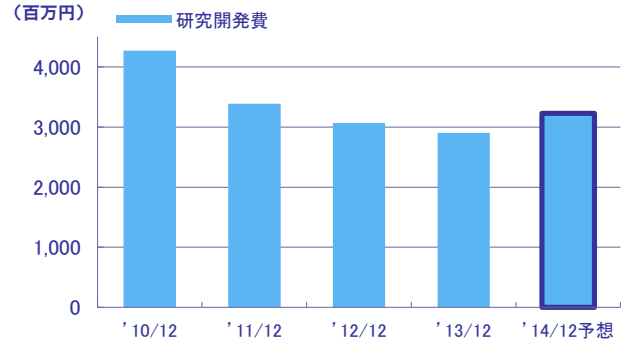
当期純利益・売上高当期純利益率



設備投資額



研究開発費



(単位:百万円)

	'10/12	'11/12	'12/12	'13/12	'14/12予想
売上高	49,562	47,790	47,226	47,878	47,500
営業利益	1,048	2,181	1,837	1,537	1,200
経常利益	1,320	2,722	2,318	2,046	1,400
当期純利益	3,985	1,772	701	1,001	400
売上高営業利益率 (%)	2.1	4.6	3.9	3.2	2.5
売上高経常利益率 (%)	2.7	5.7	4.9	4.3	2.9
売上高当期純利益率 (%)	8.0	3.7	1.5	2.1	0.8
設備投資額	9,032	4,569	2,818	5,236	7,630
減価償却費	2,803	2,548	2,708	2,830	2,960
研究開発費	4,272	3,386	3,069	2,905	3,230
従業員数 (人)	1,448	1,437	1,428	1,417	1,417
一人当たり売上高	34.2	33.3	33.1	33.8	33.5
一人当たり当期純利益	2.8	1.2	0.5	0.7	0.3

※'14/12予想の従業員数は、'13/12時点の人数を記載しています。

連結財務指標の推移

(単位:百万円)

	'09/12	'10/12	'11/12	'12/12	'13/12
総資産	109,248	110,995	112,932	116,276	132,583
総資産経常利益率(ROA) (%)	1.7	1.2	2.4	2.0	1.6
純資産	56,622	60,668	63,133	66,456	76,766
自己資本利益率(ROE) (%)	△ 2.1	10.2	4.2	1.6	2.0
総資本回転率 (回)	0.5	0.5	0.4	0.4	0.4
有利子負債	14,630	13,571	13,859	13,916	13,548
有利子負債比率(D/Eレシオ) (倍)	0.47	0.42	0.38	0.37	0.36
自己資本比率 (%)	33.7	37.0	38.1	39.4	41.2
インタレスト・ガバレッジ・レシオ (倍)	11.3	8.3	2.6	13.4	22.0
流動比率 (%)	210.0	196.1	206.1	230.0	221.3
固定比率 (%)	87.9	92.8	95.4	93.5	102.7
1株当たり当期純利益(純損失)(EPS) (円)	△ 22.23	113.37	50.41	19.95	28.50
1株当たり純資産(BPS) (円)	1,046.16	1,168.70	1,225.13	1,302.69	1,552.39
株価収益率(PER) (倍)	—	7.4	14.2	38.4	42.0
株価純資産倍率(PBR) (倍)	0.7	0.8	0.6	0.6	0.8

セグメント情報

(単位:百万円)

	'10/12	'11/12	'12/12	'13/12	'14/12予想
売上高合計	49,562	47,790	47,226	47,878	47,500
繊維事業	11,033	11,226	10,160	10,398	10,500
医薬品事業	18,222	17,790	16,399	16,544	16,000
機械関連事業	9,267	7,852	10,064	10,216	10,500
不動産事業	6,816	6,818	6,759	7,000	7,300
その他(小売・サービス事業)	4,221	4,102	3,842	3,718	3,200
営業利益合計	1,048	2,181	1,837	1,537	1,200
繊維事業	△ 251	270	267	152	150
医薬品事業	604	1,405	548	359	300
機械関連事業	△ 44	△ 232	283	381	350
不動産事業	2,183	2,028	2,154	2,150	1,900
その他(小売・サービス事業)	△ 297	△ 37	91	33	0
調整額	△ 1,145	△ 1,254	△ 1,507	△ 1,494	△ 1,500

〈各事業の事業内容〉

繊維事業……………肌着、靴下、絹製品、カジュアルインナー、補整下着、機能性繊維の製造・販売
ブランドライセンス業等

医薬品事業……………医療用医薬品の製造・販売

機械関連事業……………消防自動車、自動車部品、農業用機械等の製造・販売、石油製品等の輸入販売

不動産事業……………ショッピングセンターの運営、不動産賃貸

その他(小売・サービス事業)……ホームセンター、ビル管理サービス、訪花昆虫の販売等

連結財務諸表

(単位:百万円)

	'10/12	'11/12	'12/12	'13/12	'14/06
流動資産	54,699	52,679	54,135	53,718	47,929
現金及び預金	27,476	25,953	28,669	27,818	24,607
受取手形及び売掛金	15,147	13,653	13,709	13,616	12,572
棚卸資産	7,336	8,712	8,169	8,516	7,301
その他	4,736	4,357	3,585	3,766	3,446
固定資産	56,296	60,253	62,141	78,865	80,485
(有形固定資産)	39,002	38,296	38,569	40,954	42,315
建物及び構築物	19,293	18,750	17,456	20,089	22,010
土地	16,859	16,797	16,808	16,808	16,808
その他	2,847	2,747	4,304	4,056	3,496
(無形固定資産)	290	2,194	1,746	1,343	1,379
(投資その他の資産)	17,003	19,762	21,825	36,566	36,790
投資有価証券	15,064	15,148	19,152	33,660	33,461
その他	1,939	4,614	2,671	2,906	3,329
資産合計	110,995	112,932	116,276	132,583	128,415

(単位:百万円)

	'10/12	'11/12	'12/12	'13/12	'14/06
流動負債	27,899	25,566	23,532	24,278	20,395
支払手形及び買掛金	8,773	8,562	8,262	8,910	6,213
短期借入金	5,724	5,691	5,332	4,908	4,150
1年内返済予定の長期借入金	2,510	452	716	931	931
未払金	3,453	3,525	2,973	3,103	3,065
その他	7,434	7,331	6,244	6,421	6,032
固定負債	22,427	24,233	26,286	31,538	31,011
長期借入金	1,035	4,442	5,445	6,013	5,547
退職給付引当金	2,413	2,438	2,431	2,329	2,331
長期預り敷金保証金	11,042	9,077	8,370	8,369	8,457
その他	1,986	8,271	10,036	14,823	14,674
負債合計	50,327	49,799	49,819	55,817	51,407
純資産	60,668	63,133	66,456	76,766	77,008
負債・純資産合計	110,995	112,932	116,276	132,583	128,415

(単位:百万円)

	'10/12	'11/12	'12/12	'13/12	'14/06
現金及び現金同等物の期首残高	15,109	6,229	8,021	6,194	7,633
営業活動によるキャッシュ・フロー	2,396	589	2,957	4,331	1,941
投資活動によるキャッシュ・フロー	△ 10,457	463	△ 5,122	△ 2,764	△ 621
財務活動によるキャッシュ・フロー	△ 818	738	338	△ 191	△ 1,721
現金及び現金同等物の増減額(△は減少)	△ 8,879	1,791	△ 1,827	1,375	△ 400
合併に伴う現金及び現金同等物の増加高	—	—	—	63	—
現金及び現金同等物の期末残高	6,229	8,021	6,194	7,633	7,232

グループ会社情報

売上高 (下記の数値は、各社の決算期における実績です。)

(単位:百万円)

	'09/09期末	'10/09期末	'11/09期末	'12/09期末	'13/12期末
(株)ニチビ	1,239	1,527	1,683	1,611	※ 2,145
	'09/11期末	'10/11期末	'11/11期末	'12/11期末	'13/12期末
オグランジャパン(株)	3,790	4,047	4,075	3,487	※ 3,698
	'10/03期末	'11/03期末	'12/03期末	'13/03期末	'13/12期末
カフラス(株)	950	737	756	687	※ 487
	'10/03期末	'11/03期末	'12/03期末	'13/03期末	'14/03期末
トーアエイヨー(株)	18,105	19,282	17,372	16,452	16,333
	'10/03期末	'11/03期末	'12/03期末	'13/03期末	'14/03期末
日本機械工業(株)	7,304	6,324	6,385	7,260	7,892
	'10/03期末	'11/03期末	'12/03期末	'13/03期末	'13/12期末
片倉機器工業(株)	708	710	716	721	※ 444
	'09/11期末	'10/11期末	'11/11期末	'12/12期末	'13/12期末
(株)片倉キャロンサービス	877	855	871	※ 962	960

※ 決算期の変更を行っています。

繊維事業	(株)ニチビ	<ul style="list-style-type: none"> 主な事業内容 設立 本社 資本金 当社持株比率 	水溶性繊維、耐熱性繊維等の機能性繊維の製造・販売 1970(昭和45)年 東京都中央区 4億68百万円 76.0%
	オグランジャパン(株)	<ul style="list-style-type: none"> 主な事業内容 設立 本社 資本金 当社持株比率 	カジュアルインナー、エプロン、リラクシングウェアの製造・販売 2008(平成20)年 大阪府大阪市 1億50百万円 100.0%
	カフラス(株)	<ul style="list-style-type: none"> 主な事業内容 設立 本社 資本金 当社持株比率 	補整下着の製造・販売 1965(昭和40)年 長野県松本市 72百万円 100.0%
医薬品事業	トーアエイヨー(株)	<ul style="list-style-type: none"> 主な事業内容 設立 本社 資本金 当社持株比率 	虚血性心疾患治療剤や不整脈治療剤を中心とした医療用医薬品の製造・販売 1943(昭和18)年 東京都中央区 3億円 57.8%
機械関連事業	日本機械工業(株)	<ul style="list-style-type: none"> 主な事業内容 設立 本社 資本金 当社持株比率 	消防自動車、防災機器の製造・販売 1928(昭和3)年 東京都八王子市 1億72百万円 70.5%
	片倉機器工業(株)	<ul style="list-style-type: none"> 主な事業内容 設立 本社 資本金 当社持株比率 	畑作、稲作、果樹関連の農業用機械の製造・販売 1955(昭和30)年 長野県松本市 1億円 100.0%
その他	(株)片倉キャロンサービス	<ul style="list-style-type: none"> 主な事業内容 設立 本社 資本金 当社持株比率 	ビル管理サービス 1987(昭和62)年 東京都中央区 65百万円 100.0%

第2四半期累計期間実績

(単位:百万円)

	2010年 1~6月実績	2011年 1~6月実績	2012年 1~6月実績	2013年 1~6月実績	2014年 1~6月実績
売上高	25,642	25,272	25,461	24,875	24,280
売上原価	16,118	15,433	16,171	15,781	15,476
売上総利益	9,524	9,839	9,289	9,094	8,804
販売費及び一般管理費	8,454	8,286	7,826	7,864	7,717
営業利益	1,069	1,552	1,463	1,229	1,087
営業外収益	363	478	388	490	476
営業外費用	208	159	167	146	151
経常利益	1,224	1,872	1,684	1,573	1,412
特別利益	94	1,747	16	125	62
特別損失	34	1,011	592	106	137
税金等調整前四半期(中間)純利益	1,284	2,607	1,108	1,592	1,336
法人税等	365	821	256	381	466
少数株主利益	101	279	152	213	110
四半期(中間)純利益	817	1,507	699	997	758

(単位:百万円)

	2010年 1~6月実績	2011年 1~6月実績	2012年 1~6月実績	2013年 1~6月実績	2014年 1~6月実績
売上高合計	25,642	25,272	25,461	24,875	24,280
繊維事業	5,567	5,701	5,418	5,557	4,822
医薬品事業	8,855	9,093	8,227	8,008	7,527
機械関連事業	5,688	5,068	6,498	6,049	6,659
不動産事業	3,416	3,261	3,342	3,369	3,652
その他	2,115	2,148	1,974	1,891	1,619
営業利益合計	1,069	1,552	1,463	1,229	1,087
繊維事業	4	126	353	163	81
医薬品事業	428	825	354	357	212
機械関連事業	190	130	285	305	284
不動産事業	1,141	1,078	1,136	1,068	1,175
その他	△ 129	5	73	59	50
調整額	△ 565	△ 612	△ 740	△ 724	△ 716

主要不動産物件明細(2013年12月末現在)

《賃貸等不動産》

		(単位:百万円)				
ショッピングセンター		運営形態	敷地面積	土地簿価	開業年月	営業面積
1	大宮カタクラパーク (埼玉県さいたま市大宮区)	直営	80,002㎡	29	'83.04	※16,427㎡
2	コクーン新都心 (埼玉県さいたま市大宮区)	直営	32,864㎡	0	'04.09	23,845㎡
3	松本カタクラモール (長野県松本市)	直営	30,230㎡	24	'81.03	13,537㎡
4	加須カタクラパーク (埼玉県加須市)	直営	24,752㎡	25	'91.01	8,916㎡
5	萁崎ショッピングセンター (山梨県萁崎市)	一括賃貸	52,860㎡	35	'09.04	—
6	松江片倉フィラチャー (島根県松江市)	一括賃貸	49,175㎡	29	'94.05	34,688㎡
7	熊谷片倉フィラチャー (埼玉県熊谷市)	一括賃貸	32,828㎡	35	'00.11	23,415㎡
8	宮之城片倉フィラチャー (鹿児島県薩摩郡さつま町)	一括賃貸	22,840㎡	0	'99.10	6,628㎡
9	いわき片倉フィラチャー (福島県いわき市)	一括賃貸	21,967㎡	26	'95.09	20,813㎡
10	沼津カタクラパーク (静岡県沼津市)	一括賃貸	13,626㎡	2	'06.09	2,896㎡
11	白石片倉ショッピングセンター(宮城県白石市)	一括賃貸	13,219㎡	0	'04.10	2,873㎡
12	熊本ショッピングセンター (熊本県熊本市)	一括賃貸	8,201㎡	49	'96.11	1,663㎡
(小計)			382,564㎡	254		—

※ 大宮カタクラパークの営業面積は、ショッピングセンターのみとなります

		(単位:百万円)			
賃貸物件・社有未利用地		用途	敷地面積	土地簿価	開業年月
1	東京スクエアガーデン (東京都中央区)	共同所有	908㎡	7,634	'13.04
2	メガソーラー (鹿児島県曾於市)	賃貸	50,817㎡	15	'14.06
3	小売店・免税店 (沖縄県那覇市)	賃貸	7,443㎡	0	'00.01
4	片倉福岡シルバーマンション (福岡県福岡市)	賃貸	5,773㎡	0	'09.10
5	本店管轄資産 (岩手県一関市)	更地	36,430㎡	0	
6	本店管轄資産 (長野県松本市)	駐車場	32,893㎡	221	
7	本店管轄資産 (新潟県小千谷市)	更地	28,956㎡	1	
8	さいたま新都心駅前第二期開発 (埼玉県さいたま市大宮区)	開発中	26,121㎡	19	
9	本店管轄資産 (福島県福島市)	駐車場	19,960㎡	0	
10	本店管轄資産 (米国ハワイ)	更地	16,184㎡	7	
11	本店管轄資産 (山形県東置賜郡川西町)	更地	9,646㎡	33	
12	本店管轄資産 (新潟県胎内市)	更地	8,335㎡	0	
13	本店管轄資産 (宮城県岩沼市)	賃貸	8,215㎡	0	
14	本店管轄資産 (京都府与謝野町)	駐車場	7,476㎡	86	
15	本店管轄資産 (茨城県筑西市)	駐車場	6,813㎡	43	
16	本店管轄資産 (岩手県二戸市)	賃貸	5,146㎡	0	
17	本店管轄資産 (福島県伊達市)	更地	5,135㎡	12	
その他71箇所			282,046㎡	1,394	
(小計)			558,297㎡	9,465	
賃貸等不動産合計・・・①			940,861㎡	9,719	

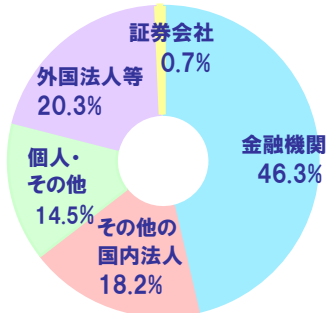
		(単位:百万円)	
		敷地面積	土地簿価
自用不動産・・・②		382,764㎡	7,089
総合計(①+②)		1,323,625㎡	16,808

株式情報

株式の概況

	'14年6月末現在
発行可能株式総数	140,000,000 株
発行済株式数	35,215,000 株
株主数	5,433 人

株式の所有者別内訳 '14年6月末現在



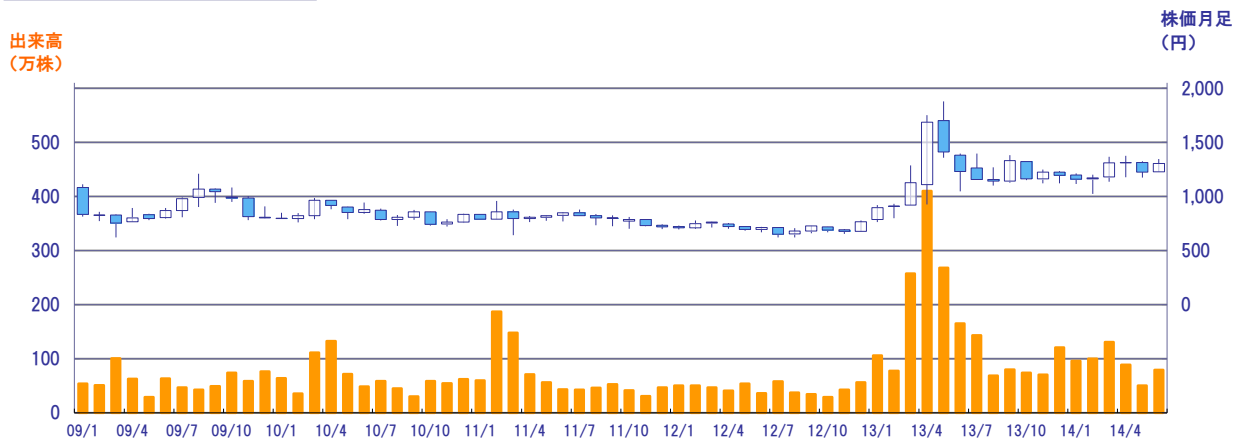
16,318,190 株	6,403,761 株
5,093,500 株	7,163,711 株
235,838 株	

(注)個人・その他に自己株式62,179株を含みます。

大株主の状況(上位10位)

株主名	当社への出資状況	
	持株数(株)	出資比率(%)
三井物産株式会社	4,531,000	12.86
株式会社損害保険ジャパン	2,115,000	6.00
株式会社みずほ銀行	1,690,000	4.79
農林中央金庫	1,690,000	4.79
ロイヤルバンクオブカナダ トラストカンパニー(ケイマン)リミテッド	1,551,500	4.40
大成建設株式会社	1,400,000	3.97
みずほ信託銀行株式会社	1,023,000	2.90
明治安田生命保険相互会社	999,000	2.83
片倉共栄会	937,000	2.66
プロスペクト ジャパン ファンド リミテッド	835,000	2.37

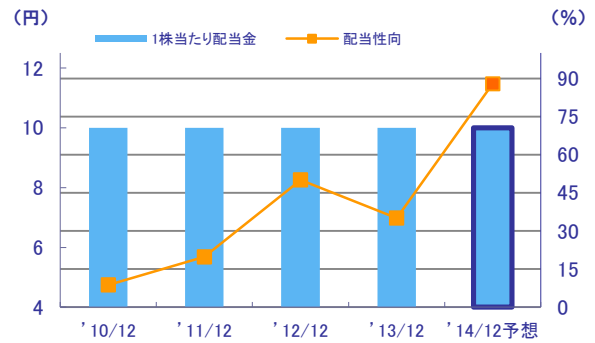
株価の推移



年間株価

	'09/12	'10/12	'11/12	'12/12	'13/12
年度末終値	801	835	718	765	1,196
最高値	1,209	986	959	778	1,880
最安値	620	721	641	620	762

1株当たり配当金・配当性向



	'10/12	'11/12	'12/12	'13/12	'14/12 予想
1株当たり配当金 (円)	10	10	10	10	10
配当性向 (%)	8.8	19.8	50.1	35.1	87.9