

# 2013年12月期 第2四半期決算説明会 補足資料

## ～ 目 次 ～

連結財務ハイライト	P. 1
連結財務指標の推移	P. 2
セグメント情報	P. 2
連結財務諸表	P. 3
グループ会社情報	P. 4
第2四半期累計期間実績	P. 5
主要不動産物件明細	P. 6
株式情報	P. 7

本資料に記載している業績予想等の将来に関する記述は、本資料の発表日現在において入手可能な情報及び将来の業績に影響を与える不確実な要因に係る仮定を前提としております。実際の業績は、今後様々な要因によって大きく異なる結果となる可能性があります。

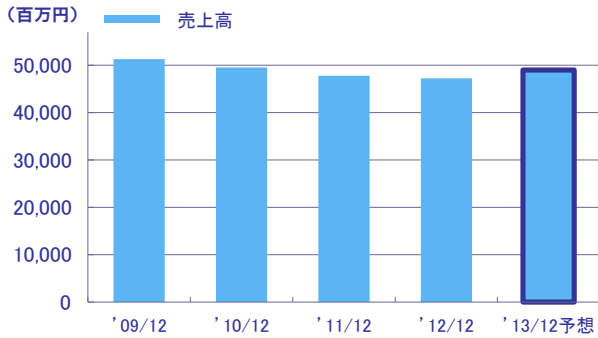
2013年8月21日  
片倉工業株式会社

(証券コード: 3001)

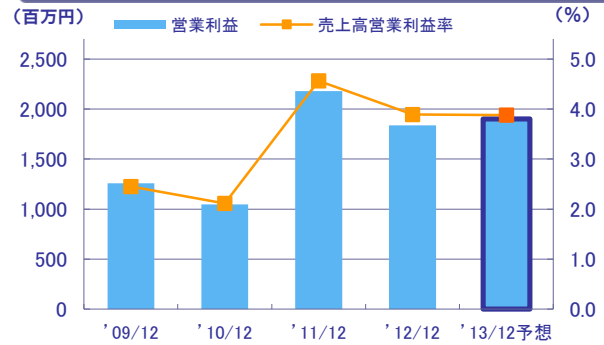
<この資料に関するお問い合わせ等は企画部広報・IR室 三上まで(Tel03-6832-0223)>  
E-mail: info\_web01@katakura.co.jp ホームページ: <http://www.katakura.co.jp>

# 連結財務ハイライト

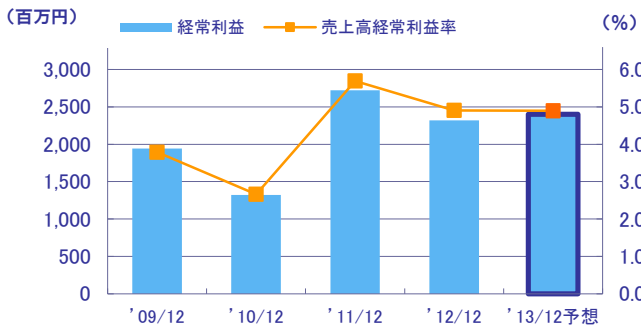
## 売上高



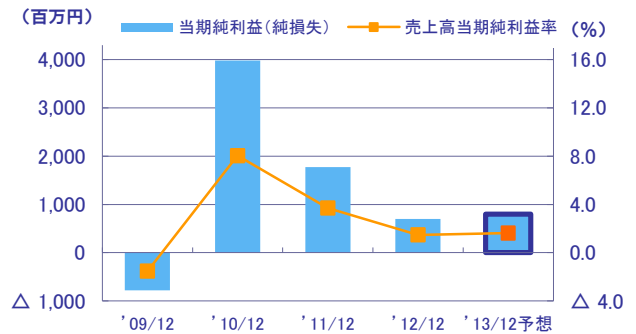
## 営業利益・売上高営業利益率



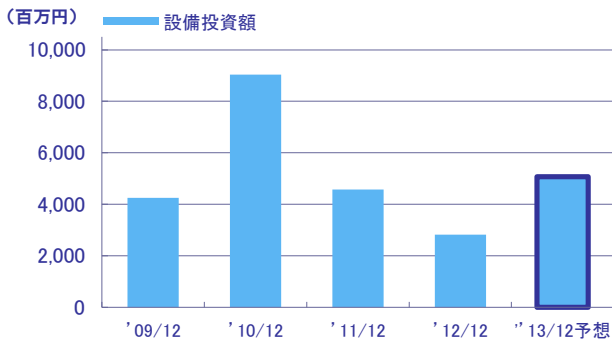
## 経常利益・売上高経常利益率



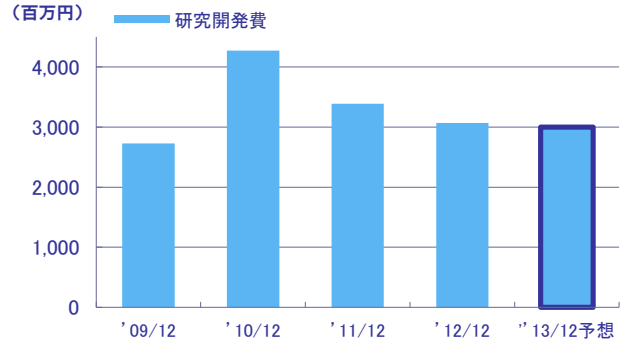
## 当期純利益・売上高当期純利益率



## 設備投資額



## 研究開発費



(単位:百万円)

	'09/12	'10/12	'11/12	'12/12	'13/12予想
売上高	51,322	49,562	47,790	47,226	49,000
営業利益	1,258	1,048	2,181	1,837	1,900
経常利益	1,944	1,320	2,722	2,318	2,400
当期純利益(純損失)	△ 781	3,985	1,772	701	800
売上高営業利益率 (%)	2.5	2.1	4.6	3.9	3.9
売上高経常利益率 (%)	3.8	2.7	5.7	4.9	4.9
売上高当期純利益率 (%)	△ 1.5	8.0	3.7	1.5	1.6
設備投資額	4,256	9,032	4,569	2,818	5,070
減価償却費	2,478	2,803	2,548	2,708	2,820
研究開発費	2,726	4,272	3,386	3,069	3,000
従業員数 (人)	1,454	1,448	1,437	1,428	1,437
一人当たり売上高	35.3	34.2	33.3	33.1	34.1
一人当たり当期純利益	△ 0.5	2.8	1.2	0.5	0.6

## 連結財務指標の推移

(単位:百万円)

	'08/12	'09/12	'10/12	'11/12	'12/12
総資産	114,218	109,248	110,995	112,932	116,276
総資産経常利益率(ROA) (%)	3.2	1.7	1.2	2.4	2.0
純資産	58,169	56,622	60,668	63,133	66,456
自己資本利益率(ROE) (%)	2.6	△ 2.10	10.2	4.2	1.6
総資本回転率 (回)	0.5	0.5	0.5	0.4	0.4
有利子負債	15,985	14,630	13,571	13,859	13,916
有利子負債比率(D/Eレシオ) (倍)	0.49	0.47	0.42	0.38	0.37
自己資本比率 (%)	33.8	33.7	37.0	38.1	39.4
インタレスト・ガバレッジ・レシオ (倍)	5.5	11.3	8.3	2.6	13.4
流動比率 (%)	117.9	210.0	196.1	206.1	230.0
固定比率 (%)	87.0	87.9	92.8	95.4	93.5
1株当たり当期純利益(純損失)(EPS) (円)	28.93	△ 22.23	113.37	50.41	19.95
1株当たり純資産(BPS) (円)	1,097.42	1,046.16	1,168.70	1,225.13	1,302.69
株価収益率(PER) (倍)	37.1	—	7.4	14.2	38.4
株価純資産倍率(PBR) (倍)	0.9	0.7	0.8	0.6	0.6

## セグメント情報

(単位:百万円)

	'09/12	'10/12	'11/12	'12/12	'13/12予想
売上高合計	51,322	49,562	47,790	47,226	49,000
繊維事業	11,033	11,033	11,226	10,160	10,700
医薬品事業	18,263	18,222	17,790	16,399	17,500
機械関連事業	9,773	9,267	7,852	10,064	10,000
不動産事業	6,942	6,816	6,818	6,759	7,000
その他	5,309	4,221	4,102	3,842	3,800
営業利益合計	1,258	1,048	2,181	1,837	1,900
繊維事業	△ 592	△ 251	270	267	100
医薬品事業	2,409	604	1,405	548	1,100
機械関連事業	△ 763	△ 44	△ 232	283	350
不動産事業	2,204	2,183	2,028	2,154	1,800
その他	△ 480	△ 297	△ 37	91	50
調整額	△ 1,518	△ 1,145	△ 1,254	△ 1,507	△ 1,500

### 〈各事業の事業内容〉

繊維事業……肌着、靴下、絹製品、カジュアルインナー、補整下着、機能性繊維の製造・販売、ブランドライセンス業等

医薬品事業……医療用医薬品の製造・販売

機械関連事業…消防自動車、自動車部品、農業用機械等の製造・販売、石油製品等の輸入販売

不動産事業……ショッピングセンターの運営、不動産賃貸

その他……ホームセンター、ビル管理サービス、訪花昆虫の販売等

## 連結財務諸表

(単位:百万円)

連結貸借対照表(資産)	'09/12	'10/12	'11/12	'12/12	'13/06
<b>流動資産</b>	59,483	54,699	52,679	54,135	50,834
現金及び預金	30,212	27,476	25,953	28,669	28,087
受取手形及び売掛金	16,011	15,147	13,653	13,709	12,787
棚卸資産	8,161	7,336	8,712	8,169	6,156
その他	5,096	4,736	4,357	3,585	3,802
<b>固定資産</b>	49,765	56,296	60,253	62,141	72,455
(有形固定資産)	32,975	39,002	38,296	38,569	40,510
建物及び構築物	19,299	19,293	18,750	17,456	20,708
土地	9,311	16,859	16,797	16,808	16,808
その他	4,362	2,847	2,747	4,304	2,992
(無形固定資産)	301	290	2,194	1,746	1,562
(投資その他の資産)	16,488	17,003	19,762	21,825	30,383
投資有価証券	14,306	15,064	15,148	19,152	27,315
その他	2,182	1,939	4,614	2,671	3,068
<b>資産合計</b>	109,248	110,995	112,932	116,276	123,290

(単位:百万円)

連結貸借対照表(負債・純資産)	'09/12	'10/12	'11/12	'12/12	'13/06
<b>流動負債</b>	28,320	27,899	25,566	23,532	20,611
支払手形及び買掛金	9,794	8,773	8,562	8,262	6,284
短期借入金	5,508	5,724	5,691	5,332	3,878
1年内返済予定の長期借入金	452	2,510	452	716	941
未払金	4,440	3,453	3,525	2,973	2,496
その他	8,121	7,434	7,331	6,244	7,009
<b>固定負債</b>	24,306	22,427	24,233	26,286	30,089
長期借入金	3,546	1,035	4,442	5,445	6,479
退職給付引当金	2,589	2,413	2,438	2,431	2,344
長期預り敷金保証金	11,854	11,042	9,077	8,370	8,579
その他	6,312	1,986	8,271	10,036	12,685
<b>負債合計</b>	52,626	50,327	49,799	49,819	50,701
<b>純資産</b>	56,622	60,668	63,133	66,456	72,589
<b>負債・純資産合計</b>	109,248	110,995	112,932	116,276	123,290

(単位:百万円)

連結キャッシュ・フロー計算書	'09/12	'10/12	'11/12	'12/12	'13/06
現金及び現金同等物の期首残高	20,330	15,109	6,229	8,021	6,194
営業活動によるキャッシュ・フロー	3,334	2,396	589	2,957	3,701
投資活動によるキャッシュ・フロー	△ 7,078	△ 10,457	463	△ 5,122	△ 3,359
財務活動によるキャッシュ・フロー	△ 1,477	△ 818	738	338	△ 672
現金及び現金同等物の増減額(△は減少)	△ 5,220	△ 8,879	1,791	△ 1,827	△ 331
現金及び現金同等物の期末残高	15,109	6,229	8,021	6,194	5,862

## グループ会社情報

売上高 (下記の数値は、各社の決算期における実績です。)

(単位:百万円)

	'08/09期末	'09/09期末	'10/09期末	'11/09期末	'12/09期末
(株)ニチビ	1,664	1,239	1,527	1,683	1,611
	'08/11期末	'09/11期末	'10/11期末	'11/11期末	'12/11期末
オグランジャパン(株)	218	3,790	4,047	4,075	3,487
	'09/03期末	'10/03期末	'11/03期末	'12/03期末	'13/03期末
カフラス(株)	899	950	737	756	687
	'09/03期末	'10/03期末	'11/03期末	'12/03期末	'13/03期末
トーアエイヨー(株)	18,285	18,105	19,282	17,372	16,452
	'09/03期末	'10/03期末	'11/03期末	'12/03期末	'13/03期末
日本機械工業(株)	7,924	7,304	6,324	6,385	7,260
	'09/03期末	'10/03期末	'11/03期末	'12/03期末	'13/03期末
片倉機器工業(株)	701	708	710	716	721
	'08/11期末	'09/11期末	'10/11期末	'11/11期末	'12/12期末*
(株)片倉キャロンサービス	865	877	855	871	962

※ 決算期の変更を行っています。

繊維事業	<b>(株)ニチビ</b>	
	・ 主な事業内容	機能性繊維の製造・販売
	・ 設立	1970(昭和45)年
繊維事業	・ 本社	東京都中央区
	・ 資本金	4億68百万円
	・ 当社持株比率	76.0%
繊維事業	<b>オグランジャパン(株)</b>	
	・ 主な事業内容	カジュアルインナーの企画・販売
	・ 設立	2008(平成20)年
繊維事業	・ 本社	大阪府大阪市
	・ 資本金	1億50百万円
	・ 当社持株比率	100.0%
繊維事業	<b>カフラス(株)</b>	
	・ 主な事業内容	婦人用補整下着の製造・販売
	・ 設立	1965(昭和40)年
繊維事業	・ 本社	長野県松本市
	・ 資本金	72百万円
	・ 当社持株比率	100.0%
医薬品事業	<b>トーアエイヨー(株)</b>	
	・ 主な事業内容	医療用医薬品の製造・販売
	・ 設立	1943(昭和18)年
医薬品事業	・ 本社	東京都中央区
	・ 資本金	3億円
	・ 当社持株比率	57.8%
機械関連事業	<b>日本機械工業(株)</b>	
	・ 主な事業内容	消防ポンプ自動車等の製造・販売
	・ 設立	1928(昭和3)年
機械関連事業	・ 本社	東京都八王子市
	・ 資本金	1億72百万円
	・ 当社持株比率	70.5%
機械関連事業	<b>片倉機器工業(株)</b>	
	・ 主な事業内容	農業用機械の製造・販売
	・ 設立	1955(昭和30)年
機械関連事業	・ 本社	長野県松本市
	・ 資本金	1億円
	・ 当社持株比率	100.0%
その他	<b>(株)片倉キャロンサービス</b>	
	・ 主な事業内容	ビル清掃・植栽維持等のビル管理サービス
	・ 設立	1979(昭和54)年
その他	・ 本社	東京都中央区
	・ 資本金	65百万円
	・ 当社持株比率	100.0%

## 第2四半期累計期間実績

(単位:百万円)

	2009年 1~6月実績	2010年 1~6月実績	2011年 1~6月実績	2012年 1~6月実績	2013年 1~6月実績
売上高	26,705	25,642	25,272	25,461	24,875
売上原価	17,323	16,118	15,433	16,171	15,781
売上総利益	9,382	9,524	9,839	9,289	9,094
販売費及び一般管理費	8,354	8,454	8,286	7,826	7,864
営業利益	1,027	1,069	1,552	1,463	1,229
営業外収益	511	363	478	388	490
営業外費用	179	208	159	167	146
経常利益	1,360	1,224	1,872	1,684	1,573
特別利益	24	94	1,747	16	125
特別損失	187	34	1,011	592	106
税金等調整前四半期(中間)純利益	1,197	1,284	2,607	1,108	1,592
法人税等	872	365	821	256	381
少数株主利益	167	101	279	152	213
四半期(中間)純利益	157	817	1,507	699	997

(単位:百万円)

	2009年 1~6月実績	2010年 1~6月実績	2011年 1~6月実績	2012年 1~6月実績	2013年 1~6月実績
売上高合計	26,705	25,642	25,272	25,461	24,875
繊維事業	5,726	5,567	5,701	5,418	5,557
医薬品事業	8,909	8,855	9,093	8,227	8,008
機械関連事業	5,890	5,688	5,068	6,498	6,049
不動産事業	3,467	3,416	3,261	3,342	3,369
その他	2,710	2,115	2,148	1,974	1,891
営業利益合計	1,027	1,069	1,552	1,463	1,229
繊維事業	△ 82	4	126	353	163
医薬品事業	1,162	428	825	354	357
機械関連事業	△ 212	190	130	285	305
不動産事業	1,196	1,141	1,078	1,136	1,068
その他	△ 223	△ 129	5	73	59
調整額	△ 812	△ 565	△ 612	△ 740	△ 724

## 主要不動産物件明細(2013年6月末現在)

### 《不動産事業物件》

(単位:百万円)

ショッピングセンター		運営形態	開業年月	敷地面積	営業面積	土地簿価
1	大宮カタクラパーク (埼玉県さいたま市)	直営	'83.04	80,388㎡	※16,427㎡	32
2	コクーン新都心 (埼玉県さいたま市)	直営	'04.09	32,864㎡	23,845㎡	0
3	松本カタクラモール (長野県松本市)	直営	'81.03	30,230㎡	13,537㎡	24
4	加須カタクラパーク (埼玉県加須市)	直営	'91.01	24,752㎡	8,916㎡	25
5	葦崎ショッピングセンター (山梨県葦崎市)	一括賃貸	'09.04	52,860㎡	—	35
6	松江片倉フィラチャー (島根県松江市)	一括賃貸	'94.05	49,175㎡	34,688㎡	29
7	熊谷片倉フィラチャー (埼玉県熊谷市)	一括賃貸	'00.11	32,828㎡	23,415㎡	35
8	宮之城片倉フィラチャー (鹿児島県薩摩郡さつま町)	一括賃貸	'99.10	22,840㎡	6,628㎡	0
9	いわき片倉フィラチャー (福島県いわき市)	一括賃貸	'95.09	21,954㎡	20,813㎡	26
10	沼津カタクラパーク (静岡県沼津市)	一括賃貸	'06.09	13,626㎡	2,896㎡	2
11	白石片倉ショッピングセンター (宮城県白石市)	一括賃貸	'04.10	13,219㎡	2,873㎡	0
12	熊本ショッピングセンター (熊本県熊本市)	一括賃貸	'96.11	8,201㎡	1,663㎡	49

※ 大宮カタクラパークの営業面積は、ショッピングセンターのみとなります

(単位:百万円)

その他		運営形態等	開業年月	敷地面積	土地簿価
1	東京スクエアガーデン (東京都中央区)	賃貸	'13.03竣工	908㎡	7,634
2	大宮ゴルフセンター(閉館) (埼玉県さいたま市)	開発中	—	26,121㎡	19
3	片倉福岡シルバーマンション (福岡県福岡市)	賃貸	'09.10	9,701㎡	0
4	小売店 (沖縄県那覇市)	賃貸	'00.01	6,814㎡	0
5	小売店 (新潟県村上市)	賃貸	'13.06	2,633㎡	3
6	片倉二俣川マンション (神奈川県横浜市)	賃貸	'06.01	948㎡	0
7	免税店 (沖縄県那覇市)	賃貸	'00.01	629㎡	0

### 《本店管轄資産物件》

(単位:百万円)

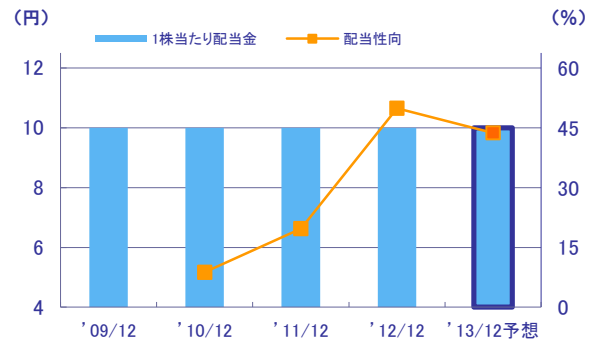
	現況	敷地面積	土地簿価	
1	鹿児島県曾於市	更地	50,817㎡	15
2	岩手県一関市	更地	36,430㎡	0
3	長野県松本市	駐車場	32,893㎡	221
4	新潟県小千谷市	更地	28,956㎡	1
5	福島県福島市	駐車場	19,960㎡	0
6	米国ハワイ	更地	16,184㎡	7
7	山形県東置賜郡川西町	更地	9,646㎡	33
8	長野県松本市	賃貸	8,356㎡	1
9	新潟県胎内市	更地	8,335㎡	0
10	宮城県岩沼市	賃貸	8,215㎡	0
11	茨城県筑西市	駐車場	6,813㎡	43
12	岩手県二戸市	賃貸	5,146㎡	0
13	福島県伊達市	更地	5,135㎡	12
14	東京都八王子市	駐車場	4,805㎡	103
15	茨城県守谷市	賃貸	4,584㎡	8
16	京都府与謝野郡与謝野町	駐車場	3,993㎡	25
17	埼玉県さいたま市大宮区	社宅	3,882㎡	114
18	埼玉県熊谷市	駐車場	3,555㎡	1
19	京都府与謝野郡与謝野町	駐車場	3,482㎡	61
20	福島県南相馬市	駐車場	3,306㎡	1
21	鹿児島県熊毛郡中種子町	更地	3,143㎡	1
22	東京都三鷹市	社宅	2,816㎡	0
23	島根県雲南市	更地	2,793㎡	0
24	埼玉県加須市	社宅	2,741㎡	249
25	神奈川県相模原市	更地	2,652㎡	0
26	群馬県前橋市	駐車場	2,018㎡	8
	その他44カ所		25,304㎡	100
	合計		305,961㎡	1,005

## 株式情報

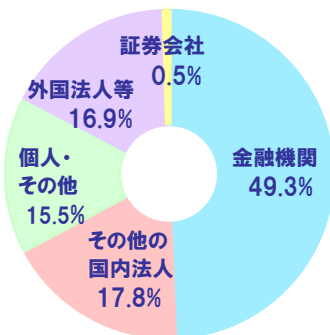
### 株式の概況

	'13年6月末現在
発行可能株式総数	140,000,000 株
発行済株式数	35,215,000 株
株主数	5,557 名

### 1株当たり配当金・配当性向



### 株式の所有者別内訳



	'09/12	'10/12	'11/12	'12/12	'13/12 予想
1株当たり配当金 (円)	10	10	10	10	10
配当性向 (%)	-	8.8	19.8	50.1	43.9

※2009年12月期の配当性向は、純損失を計上しているため記載しておりません。

■ 17,375,690 株	■ 6,275,801 株
■ 5,449,768 株	■ 5,941,224 株
■ 172,517 株	

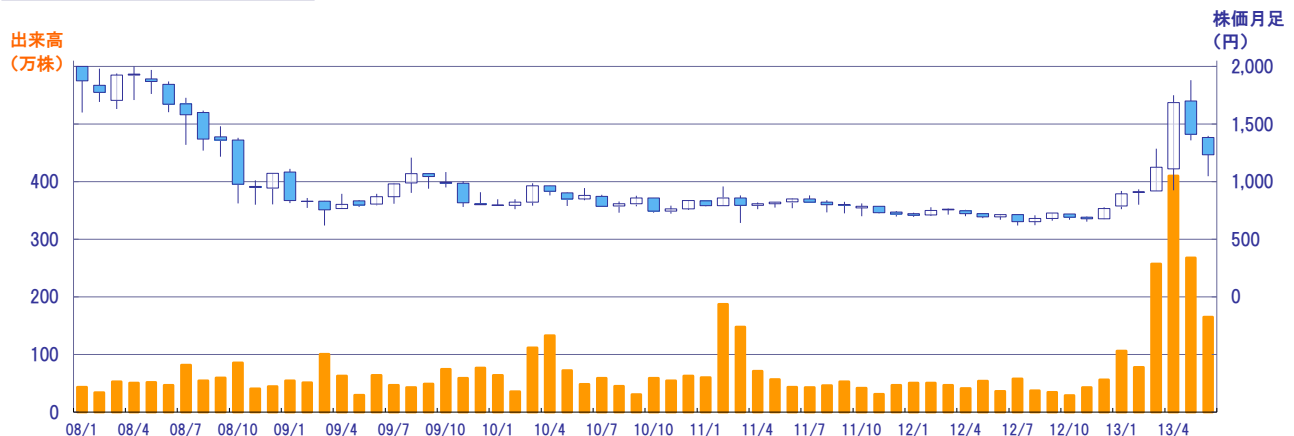
### 大株主の状況(上位10位)

'13年6月末現在

株主名	当社への出資状況	
	持株数(株)	出資比率 (%)
三井物産株式会社	4,531,000	12.86
株式会社損害保険ジャパン	2,115,000	6.00
株式会社みずほコーポレート銀行	1,690,000	4.79
農林中央金庫	1,690,000	4.79
日本トラスティ・サービス信託銀行株式会社(信託口)	1,626,400	4.61
ゴールドマンサックスインターナショナル	1,496,520	4.24
大成建設株式会社	1,400,000	3.97
片倉共栄会	1,105,900	3.14
みずほ信託銀行株式会社	1,023,000	2.90
明治安田生命保険相互会社	999,000	2.83

(注)株式会社みずほコーポレート銀行は、平成25年7月1日をもって株式会社みずほ銀行と合併し、商号を株式会社みずほ銀行に変更しております。

### 株価の推移



年間株価	'08/12	'09/12	'10/12	'11/12	'12/12
年度末終値	1,072	801	835	718	765
最高値	2,000	1,209	986	959	778
最安値	800	620	721	641	620