

2013年12月期 決算説明会 補足資料

～ 目次 ～

連結財務ハイライト	P. 1
連結財務指標の推移	P. 2
セグメント情報	P. 2
連結財務諸表	P. 3
グループ会社情報	P. 4
個別財務諸表ハイライト及び財務諸表	P. 5
主要不動産物件明細	P. 6
株式情報	P. 7

本資料に記載している業績予想等の将来に関する記述は、本資料の発表日現在において入手可能な情報及び将来の業績に影響を与える不確実な要因に係る仮定を前提としております。実際の業績は、今後様々な要因によって大きく異なる結果となる可能性があります。

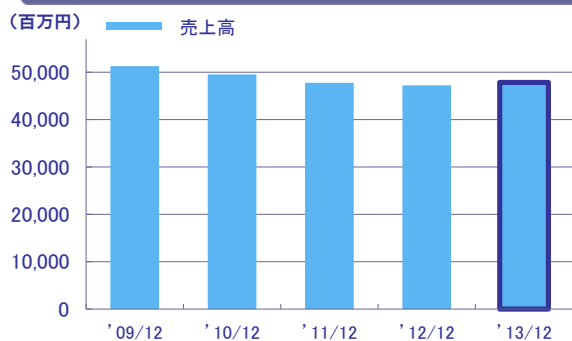
2014年2月19日
片倉工業株式会社

(証券コード: 3001)

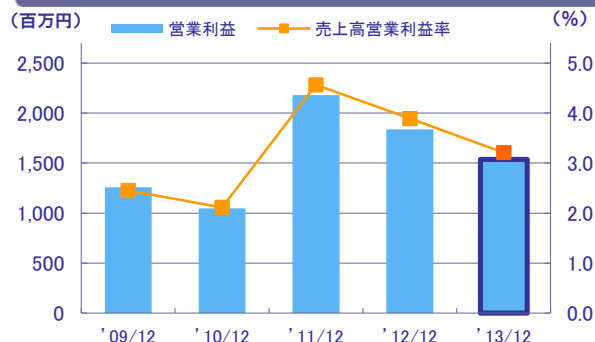
<この資料に関するお問い合わせ等は企画部広報・IR室 三上まで(Tel03-6832-0223)>
E-mail: info_web01@katakura.co.jp ホームページ: <http://www.katakura.co.jp>

連結財務ハイライト

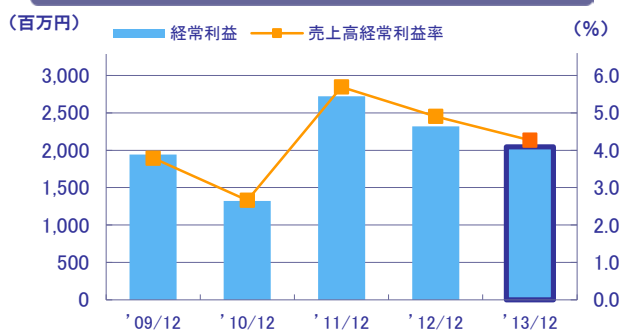
売上高



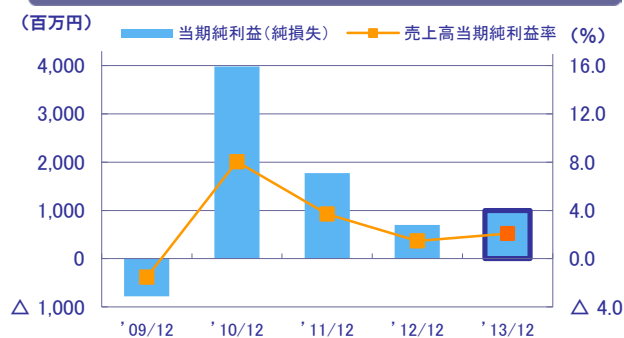
営業利益・売上高営業利益率



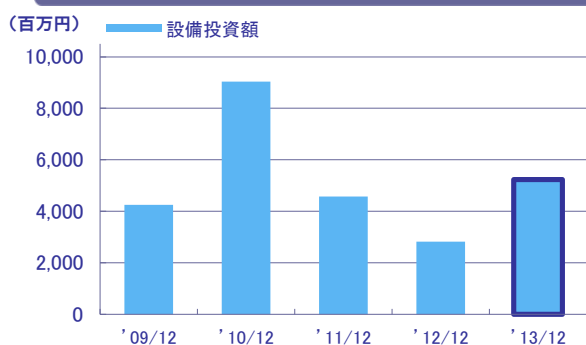
経常利益・売上高経常利益率



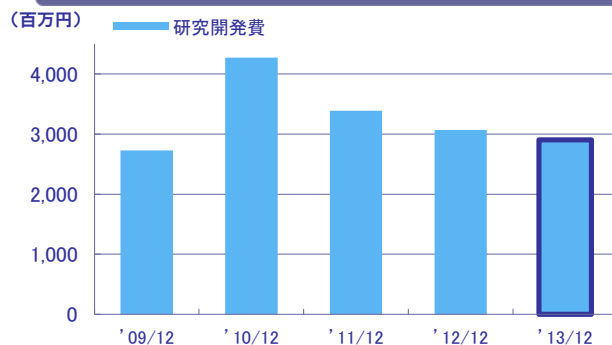
当期純利益・売上高当期純利益率



設備投資額



研究開発費



(単位:百万円)

	'09/12	'10/12	'11/12	'12/12	'13/12
売上高	51,322	49,562	47,790	47,226	47,878
営業利益	1,258	1,048	2,181	1,837	1,537
経常利益	1,944	1,320	2,722	2,318	2,046
当期純利益(純損失)	△ 781	3,985	1,772	701	1,001
売上高営業利益率 (%)	2.5	2.1	4.6	3.9	3.2
売上高経常利益率 (%)	3.8	2.7	5.7	4.9	4.3
売上高当期純利益率 (%)	△ 1.5	8.0	3.7	1.5	2.1
設備投資額	4,256	9,032	4,569	2,818	5,236
減価償却費	2,478	2,803	2,548	2,708	2,830
研究開発費	2,726	4,272	3,386	3,069	2,905
従業員数 (人)	1,454	1,448	1,437	1,428	1,417
一人当たり売上高	35.3	34.2	33.3	33.1	33.8
一人当たり当期純利益	△ 0.5	2.8	1.2	0.5	0.7

連結財務指標の推移

(単位:百万円)

	'09/12	'10/12	'11/12	'12/12	'13/12
総資産	109,248	110,995	112,932	116,276	132,583
総資産経常利益率(ROA) (%)	1.7	1.2	2.4	2.0	1.6
純資産	56,622	60,668	63,133	66,456	76,766
自己資本利益率(ROE) (%)	△ 2.1	10.2	4.2	1.6	2.0
総資本回転率 (回)	0.5	0.5	0.4	0.4	0.4
有利子負債	14,630	13,571	13,859	13,916	13,548
有利子負債比率(D/Eレシオ) (倍)	0.47	0.42	0.38	0.37	0.36
自己資本比率 (%)	33.7	37.0	38.1	39.4	41.2
インタレスト・ガバレッジ・レシオ (倍)	11.3	8.3	2.6	13.4	22.0
流動比率 (%)	210.0	196.1	206.1	230.0	221.3
固定比率 (%)	87.9	92.8	95.4	93.5	102.7
1株当たり当期純利益(純損失)(EPS) (円)	△ 22.23	113.37	50.41	19.95	28.50
1株当たり純資産(BPS) (円)	1,046.16	1,168.70	1,225.13	1,302.69	1,552.39
株価収益率(PER) (倍)	—	7.4	14.2	38.4	42.0
株価純資産倍率(PBR) (倍)	0.7	0.8	0.6	0.6	0.8

セグメント情報

(単位:百万円)

	'09/12	'10/12	'11/12	'12/12	'13/12
売上高合計	51,322	49,562	47,790	47,226	47,878
繊維事業	11,033	11,033	11,226	10,160	10,398
医薬品事業	18,263	18,222	17,790	16,399	16,544
機械関連事業	9,773	9,267	7,852	10,064	10,216
不動産事業	6,942	6,816	6,818	6,759	7,000
その他	5,309	4,221	4,102	3,842	3,718
営業利益合計	1,258	1,048	2,181	1,837	1,537
繊維事業	△ 592	△ 251	270	267	152
医薬品事業	2,409	604	1,405	548	359
機械関連事業	△ 763	△ 44	△ 232	283	381
不動産事業	2,204	2,183	2,028	2,154	2,150
その他	△ 480	△ 297	△ 37	91	33
調整額	△ 1,518	△ 1,145	△ 1,254	△ 1,507	△ 1,494

〈各事業の事業内容〉

繊維事業……肌着、靴下、絹製品、カジュアルインナー、補整下着、機能性繊維の製造・販売、ブランドライセンス業等

医薬品事業……医療用医薬品の製造・販売

機械関連事業……消防自動車、自動車部品、農業用機械等の製造・販売、石油製品等の輸入販売

不動産事業……ショッピングセンターの運営、不動産賃貸

その他……ホームセンター、ビル管理サービス、訪花昆虫の販売等

連結財務諸表

(単位:百万円)

	'09/12	'10/12	'11/12	'12/12	'13/12
流動資産	59,483	54,699	52,679	54,135	53,718
現金及び預金	30,212	27,476	25,953	28,669	27,818
受取手形及び売掛金	16,011	15,147	13,653	13,709	13,616
棚卸資産	8,161	7,336	8,712	8,169	8,516
その他	5,096	4,736	4,357	3,585	3,766
固定資産	49,765	56,296	60,253	62,141	78,865
(有形固定資産)	32,975	39,002	38,296	38,569	40,954
建物及び構築物	19,299	19,293	18,750	17,456	20,089
土地	9,311	16,859	16,797	16,808	16,808
その他	4,362	2,847	2,747	4,304	4,056
(無形固定資産)	301	290	2,194	1,746	1,343
(投資その他の資産)	16,488	17,003	19,762	21,825	36,566
投資有価証券	14,306	15,064	15,148	19,152	33,660
その他	2,182	1,939	4,614	2,671	2,906
資産合計	109,248	110,995	112,932	116,276	132,583

(単位:百万円)

	'09/12	'10/12	'11/12	'12/12	'13/12
流動負債	28,320	27,899	25,566	23,532	24,278
支払手形及び買掛金	9,794	8,773	8,562	8,262	8,910
短期借入金	5,508	5,724	5,691	5,332	4,908
1年内返済予定の長期借入金	452	2,510	452	716	931
未払金	4,440	3,453	3,525	2,973	3,103
その他	8,121	7,434	7,331	6,244	6,421
固定負債	24,306	22,427	24,233	26,286	31,538
長期借入金	3,546	1,035	4,442	5,445	6,013
退職給付引当金	2,589	2,413	2,438	2,431	2,329
長期預り敷金保証金	11,854	11,042	9,077	8,370	8,369
その他	6,312	1,986	8,271	10,036	14,823
負債合計	52,626	50,327	49,799	49,819	55,817
純資産	56,622	60,668	63,133	66,456	76,766
負債・純資産合計	109,248	110,995	112,932	116,276	132,583

(単位:百万円)

	'09/12	'10/12	'11/12	'12/12	'13/12
現金及び現金同等物の期首残高	20,330	15,109	6,229	8,021	6,194
営業活動によるキャッシュ・フロー	3,334	2,396	589	2,957	4,331
投資活動によるキャッシュ・フロー	△ 7,078	△ 10,457	463	△ 5,122	△ 2,764
財務活動によるキャッシュ・フロー	△ 1,477	△ 818	738	338	△ 191
現金及び現金同等物の増減額(△は減少)	△ 5,220	△ 8,879	1,791	△ 1,827	1,375
合併に伴う現金及び現金同等物の増加高	—	—	—	—	63
現金及び現金同等物の期末残高	15,109	6,229	8,021	6,194	7,633

グループ会社情報

売上高 (下記の数値は、各社の決算期における実績です。)

(単位:百万円)

	'09/09期末	'10/09期末	'11/09期末	'12/09期末	'13/12期末
(株)ニチビ	1,239	1,527	1,683	1,611	※ 2,145
	'09/11期末	'10/11期末	'11/11期末	'12/11期末	'13/12期末
オグランジャパン(株)	3,790	4,047	4,075	3,487	※ 3,698
	'10/03期末	'11/03期末	'12/03期末	'13/03期末	'13/12期末
カフラス(株)	950	737	756	687	※ 487
	'09/03期末	'10/03期末	'11/03期末	'12/03期末	'13/03期末
トーアエイヨー(株)	18,285	18,105	19,282	17,372	16,452
	'09/03期末	'10/03期末	'11/03期末	'12/03期末	'13/03期末
日本機械工業(株)	7,924	7,304	6,324	6,385	7,260
	'10/03期末	'11/03期末	'12/03期末	'13/03期末	'13/12期末
片倉機器工業(株)	708	710	716	721	※ 444
	'09/11期末	'10/11期末	'11/11期末	'12/12期末	'13/12期末
(株)片倉キャロンサービス	877	855	871	※ 962	960

※ 決算期の変更を行っています。

繊維事業	(株)ニチビ	
	・ 主な事業内容	機能性繊維の製造・販売
	・ 設立	1970(昭和45)年
繊維事業	・ 本社	東京都中央区
	・ 資本金	4億68百万円
	・ 当社持株比率	76.0%
繊維事業	オグランジャパン(株)	
	・ 主な事業内容	カジュアルインナーの企画・販売
	・ 設立	2008(平成20)年
繊維事業	・ 本社	大阪府大阪市
	・ 資本金	1億50百万円
	・ 当社持株比率	100.0%
繊維事業	カフラス(株)	
	・ 主な事業内容	婦人用補整下着の製造・販売
	・ 設立	1965(昭和40)年
繊維事業	・ 本社	長野県松本市
	・ 資本金	72百万円
	・ 当社持株比率	100.0%
医薬品事業	トーアエイヨー(株)	
	・ 主な事業内容	医療用医薬品の製造・販売
	・ 設立	1943(昭和18)年
医薬品事業	・ 本社	東京都中央区
	・ 資本金	3億円
	・ 当社持株比率	57.8%
機械関連事業	日本機械工業(株)	
	・ 主な事業内容	消防ポンプ自動車等の製造・販売
	・ 設立	1928(昭和3)年
機械関連事業	・ 本社	東京都八王子市
	・ 資本金	1億72百万円
	・ 当社持株比率	70.5%
機械関連事業	片倉機器工業(株)	
	・ 主な事業内容	農業用機械の製造・販売
	・ 設立	1955(昭和30)年
機械関連事業	・ 本社	長野県松本市
	・ 資本金	1億円
	・ 当社持株比率	100.0%
その他	(株)片倉キャロンサービス	
	・ 主な事業内容	ビル清掃・植栽維持等のビル管理サービス
	・ 設立	1987(昭和62)年
その他	・ 本社	東京都中央区
	・ 資本金	65百万円
	・ 当社持株比率	100.0%

個別財務ハイライト及び財務諸表

(単位:百万円)

	'09/12	'10/12	'11/12	'12/12	'13/12
売上高	18,437	16,796	16,886	16,336	15,928
営業利益(損失)	△ 260	325	416	688	629
経常利益	56	390	671	988	885
当期純利益	△ 1,276	3,790	1,484	159	493
売上高営業利益率 (%)	△ 1.4	1.9	2.5	4.2	3.9
売上高経常利益率 (%)	0.3	2.3	4.0	6.0	5.6
売上高当期純利益率 (%)	△ 6.9	22.6	8.8	1.0	3.1

(単位:百万円)

個別貸借対照表(資産)	'09/12	'10/12	'11/12	'12/12	'13/12
流動資産	13,228	9,808	11,274	10,304	10,340
現金及び預金	6,048	2,895	4,819	4,087	3,660
受取手形及び売掛金	2,070	2,161	2,392	2,028	2,219
棚卸資産	1,925	1,752	1,959	1,718	1,706
短期貸付金	1,002	999	—	627	646
その他	2,179	1,996	2,099	1,839	2,103
固定資産	26,397	34,434	34,657	38,146	49,514
(有形固定資産)	16,610	23,500	22,926	23,666	25,977
建物及び構築物	14,838	13,942	13,047	12,099	15,106
土地	1,448	9,007	8,941	8,941	8,941
その他	321	546	935	2,623	1,927
(無形固定資産)	180	175	171	151	119
(投資その他の資産)	9,605	10,758	11,559	14,328	23,417
投資有価証券	6,223	7,747	7,889	10,463	20,009
その他	3,379	3,007	3,667	3,861	3,406
資産合計	39,626	44,243	45,931	48,450	59,854

(単位:百万円)

個別貸借対照表(負債・純資産)	'09/12	'10/12	'11/12	'12/12	'13/12
流動負債	10,866	12,517	11,031	10,526	12,173
支払手形及び買掛金	1,601	1,515	1,649	1,381	1,282
短期借入金	2,993	3,305	3,325	4,345	5,789
1年内返済予定の長期借入金	402	2,460	402	666	931
未払金	1,657	1,369	1,394	985	1,060
1年内返還予定の預り保証金	855	832	1,344	816	959
設備関係支払手形	539	33	116	13	30
その他	2,811	2,996	2,794	2,314	2,114
固定負債	18,917	17,519	19,176	20,626	23,992
長期借入金	3,396	935	4,392	5,445	6,013
債務保証損失引当金	720	614	340	260	144
長期預り敷金保証金	11,877	11,028	9,009	8,301	8,301
その他	2,921	4,938	5,432	6,616	9,531
負債合計	29,783	30,036	30,208	31,152	36,166
純資産	9,842	14,206	15,723	17,297	23,688
負債・純資産合計	39,626	44,243	45,931	48,450	59,854

主要不動産物件明細(2013年12月末現在)

《賃貸等不動産》

		(単位:百万円)				
ショッピングセンター		運営形態	敷地面積	土地簿価	開業年月	営業面積
1	大宮カタクラパーク (埼玉県さいたま市大宮区)	直営	80,002㎡	29	'83.04	※16,427㎡
2	コクーン新都心 (埼玉県さいたま市大宮区)	直営	32,864㎡	0	'04.09	23,845㎡
3	松本カタクラモール (長野県松本市)	直営	30,230㎡	24	'81.03	13,537㎡
4	加須カタクラパーク (埼玉県加須市)	直営	24,752㎡	25	'91.01	8,916㎡
5	萠崎ショッピングセンター (山梨県萠崎市)	一括賃貸	52,860㎡	35	'09.04	—
6	松江片倉フィラチャー (島根県松江市)	一括賃貸	49,175㎡	29	'94.05	34,688㎡
7	熊谷片倉フィラチャー (埼玉県熊谷市)	一括賃貸	32,828㎡	35	'00.11	23,415㎡
8	宮之城片倉フィラチャー (鹿児島県薩摩郡さつま町)	一括賃貸	22,840㎡	0	'99.10	6,628㎡
9	いわき片倉フィラチャー (福島県いわき市)	一括賃貸	21,967㎡	26	'95.09	20,813㎡
10	沼津カタクラパーク (静岡県沼津市)	一括賃貸	13,626㎡	2	'06.09	2,896㎡
11	白石片倉ショッピングセンター(宮城県白石市)	一括賃貸	13,219㎡	0	'04.10	2,873㎡
12	熊本ショッピングセンター (熊本県熊本市)	一括賃貸	8,201㎡	49	'96.11	1,663㎡
(小計)			382,564㎡	254		—

※ 大宮カタクラパークの営業面積は、ショッピングセンターのみとなります

		(単位:百万円)			
賃貸物件・社有未利用地		用途	敷地面積	土地簿価	開業年月
1	東京スクエアガーデン (東京都中央区)	共同所有	908㎡	7,634	'13.04
2	メガソーラー (鹿児島県曾於市)	賃貸	50,817㎡	15	'14.夏予定
3	小売店・免税店 (沖縄県那覇市)	賃貸	7,443㎡	0	'00.01
4	片倉福岡シルバーマンション (福岡県福岡市)	賃貸	5,773㎡	0	'09.10
5	本店管轄資産 (岩手県一関市)	更地	36,430㎡	0	
6	本店管轄資産 (長野県松本市)	駐車場	32,893㎡	221	
7	本店管轄資産 (新潟県小千谷市)	更地	28,956㎡	1	
8	さいたま新都心駅前第二期開発 (埼玉県さいたま市大宮区)	開発中	26,121㎡	19	
9	本店管轄資産 (福島県福島市)	駐車場	19,960㎡	0	
10	本店管轄資産 (米国ハワイ)	更地	16,184㎡	7	
11	本店管轄資産 (山形県東置賜郡川西町)	更地	9,646㎡	33	
12	本店管轄資産 (新潟県胎内市)	更地	8,335㎡	0	
13	本店管轄資産 (宮城県岩沼市)	賃貸	8,215㎡	0	
14	本店管轄資産 (京都府与謝野町)	駐車場	7,476㎡	86	
15	本店管轄資産 (茨城県筑西市)	駐車場	6,813㎡	43	
16	本店管轄資産 (岩手県二戸市)	賃貸	5,146㎡	0	
17	本店管轄資産 (福島県伊達市)	更地	5,135㎡	12	
その他71箇所			282,046㎡	1,394	
(小計)			558,297㎡	9,465	
賃貸等不動産合計・・・①			940,861㎡	9,719	

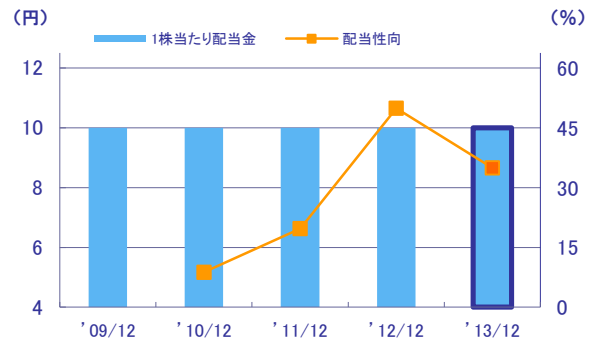
		(単位:百万円)	
		敷地面積	土地簿価
自用不動産・・・②		382,764㎡	7,089
総合計(①+②)		1,323,625㎡	16,808

株式情報

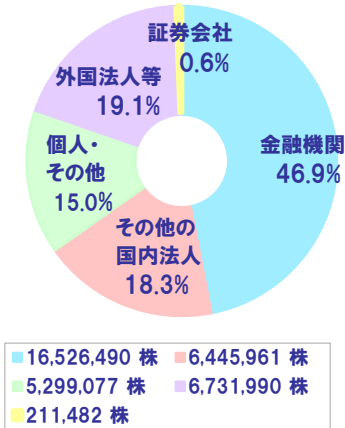
株式の概況

	'13年12月末現在
発行可能株式総数	140,000,000 株
発行済株式数	35,215,000 株
株主数	5,641 名

1株当たり配当金・配当性向



株式の所有者別内訳 '13年12月末現在



	'09/12	'10/12	'11/12	'12/12	'13/12
1株当たり配当金 (円)	10	10	10	10	10
配当性向 (%)	-	8.8	19.8	50.1	35.1

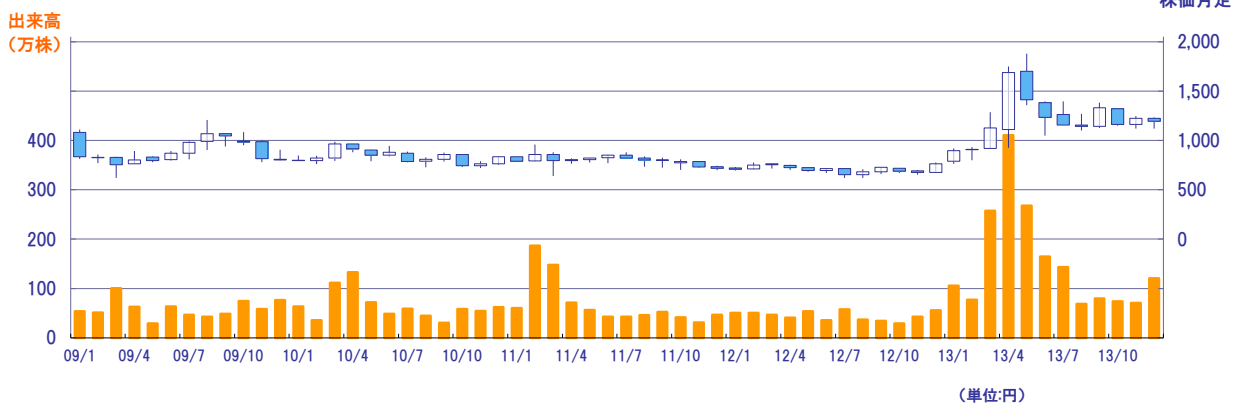
※2009年12月期の配当性向は、純損失を計上しているため記載しておりません。

大株主の状況(上位10位)

'13年12月末現在

株主名	当社への出資状況	
	持株数 (株)	出資比率 (%)
三井物産株式会社	4,531,000	12.86
株式会社損害保険ジャパン	2,115,000	6.00
株式会社みずほ銀行	1,690,000	4.79
農林中央金庫	1,690,000	4.79
大成建設株式会社	1,400,000	3.97
バンク オフ ニューヨーク シーシーエム クライアント アカウント シェイプーアルティ アイエス シー エフイー エイシー	1,331,276	3.78
みずほ信託銀行株式会社	1,023,000	2.90
明治安田生命保険相互会社	999,000	2.83
日本トラスティ・サービス信託銀行株式会社(信託)	994,100	2.82
片倉共栄会	912,400	2.59

株価の推移



年間株価	'09/12	'10/12	'11/12	'12/12	'13/12
年度末終値	801	835	718	765	1,196
最高値	1,209	986	959	778	1,880
最安値	620	721	641	620	762