

2012年12月期 第2四半期決算説明会 補足資料

～ 目次 ～

連結財務ハイライト	P. 1
連結財務指標の推移	P. 2
セグメント情報	P. 2
連結貸借対照表	P. 3
連結キャッシュ・フロー計算書	P. 3
グループ会社情報	P. 4
株式情報	P. 5
第2四半期累計期間実績	P. 6

本資料に記載している業績予想等の将来に関する記述は、本資料の発表日現在において入手可能な情報及び将来の業績に影響を与える不確実な要因に係る仮定を前提としております。実際の業績は、今後様々な要因によって大きく異なる結果となる可能性があります。

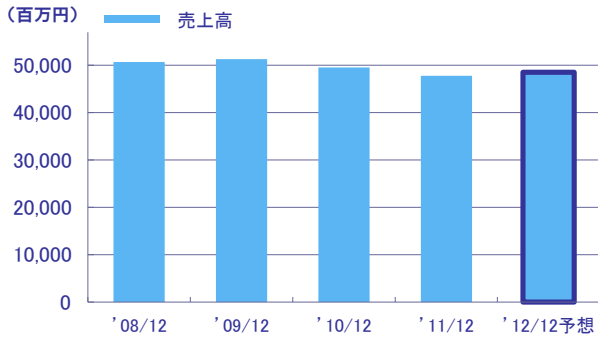
2012年8月22日
片倉工業株式会社

(証券コード: 3001)

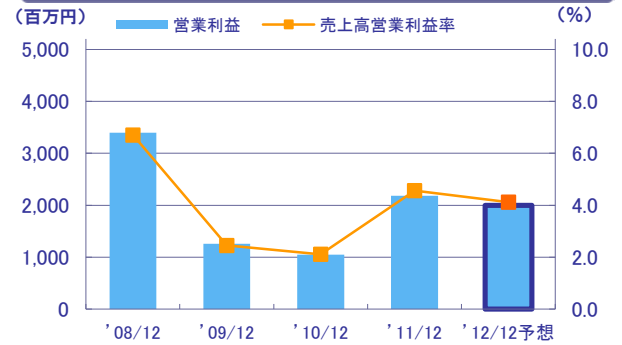
<この資料に関するお問い合わせ等は企画部IR室 石垣まで(Tel03-6832-0223)>
E-mail: info_web01@katakura.co.jp ホームページ: <http://www.katakura.co.jp>

連結財務ハイライト

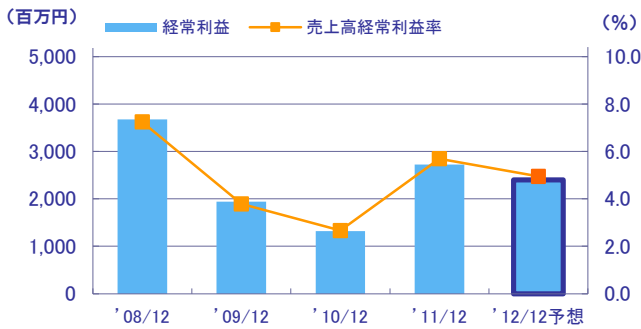
売上高



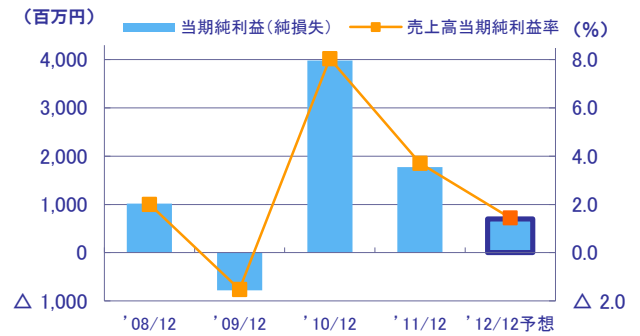
営業利益・売上高営業利益率



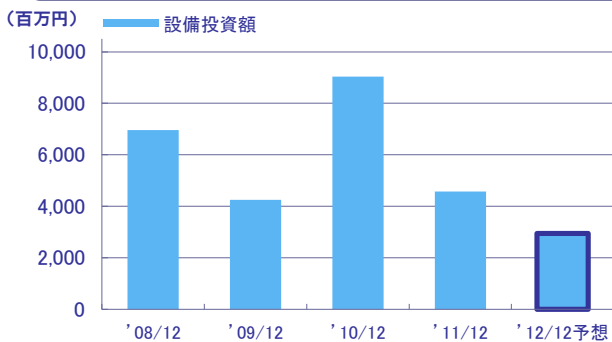
経常利益・売上高経常利益率



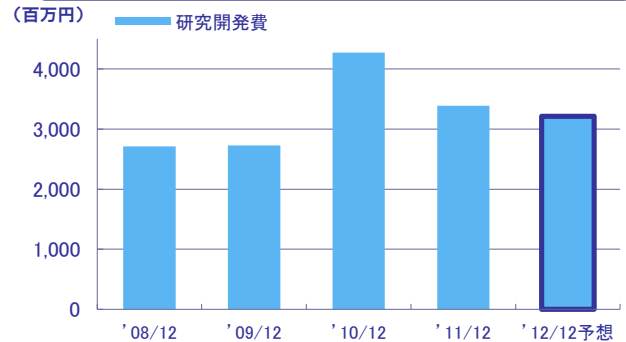
当期純利益・売上高当期純利益率



設備投資額



研究開発費



(単位:百万円)

	'08/12	'09/12	'10/12	'11/12	'12/12予想
売上高	50,683	51,322	49,562	47,790	48,500
営業利益	3,397	1,258	1,048	2,181	2,000
経常利益	3,673	1,944	1,320	2,722	2,400
当期純利益(純損失)	1,015	△ 781	3,985	1,772	700
売上高営業利益率 (%)	6.7	2.5	2.1	4.6	4.1
売上高経常利益率 (%)	7.2	3.8	2.7	5.7	4.9
売上高当期純利益率 (%)	2.0	△ 1.5	8.0	3.7	1.4
設備投資額	6,956	4,256	9,032	4,569	2,940
減価償却費	2,206	2,478	2,803	2,548	2,670
研究開発費	2,710	2,726	4,272	3,386	3,210
従業員数 (人)	1,452	1,454	1,448	1,437	1,443
一人当たり売上高	34.9	35.3	34.2	33.3	33.6
一人当たり当期純利益	0.7	△ 0.5	2.8	1.2	0.5

※'12/12予想の従業員数は、'12/6時点の人数を記載しています。

連結財務指標の推移

(単位:百万円)

	'07/12	'08/12	'09/12	'10/12	'11/12
総資産	112,950	114,218	109,248	110,995	112,932
総資産経常利益率(ROA) (%)	4.2	3.2	1.7	1.2	2.4
純資産	60,212	58,169	56,622	60,668	63,133
自己資本利益率(ROE) (%)	4.7	2.6	△ 2.1	10.2	4.2
総資本回転率 (回)	0.4	0.5	0.5	0.5	0.4
有利子負債	15,910	15,985	14,630	13,571	13,859
有利子負債比率(D/Eレシオ) (倍)	0.52	0.49	0.47	0.42	0.38
自己資本比率 (%)	35.8	33.8	33.7	37.0	38.1
インタレスト・ガバレッジ・レシオ (倍)	9.2	5.5	11.3	8.3	2.6
流動比率 (%)	102.2	117.9	210.0	196.1	206.1
固定比率 (%)	85.4	87.0	87.9	92.8	95.4
1株当たり当期純利益(純損失)(EPS) (円)	53.76	28.93	△ 22.23	113.37	50.41
1株当たり純資産(BPS) (円)	1,151.33	1,097.42	1,046.16	1,168.70	1,225.13
株価収益率(PER) (倍)	37.2	37.1	—	7.4	14.2
株価純資産倍率(PBR) (倍)	1.7	0.9	0.7	0.8	0.6

セグメント情報

(単位:百万円)

	'08/12	'09/12	'10/12	'11/12	'12/12予想
売上高合計	50,683	51,322	49,562	47,790	48,500
繊維事業	8,266	11,033	11,033	11,226	10,700
医薬品事業	18,391	18,263	18,222	17,790	17,000
機械関連事業	11,007	9,773	9,267	7,852	10,200
不動産事業	7,204	6,942	6,816	6,818	6,700
その他	5,814	5,309	4,221	4,102	3,900
営業利益合計	3,397	1,258	1,048	2,181	2,000
繊維事業	△ 131	△ 592	△ 251	270	350
医薬品事業	2,745	2,409	604	1,405	900
機械関連事業	37	△ 763	△ 44	△ 232	250
不動産事業	2,453	2,204	2,183	2,028	2,000
その他	△ 564	△ 480	△ 297	△ 37	100
調整額	△ 1,143	△ 1,518	△ 1,145	△ 1,254	△ 1,600

〈各事業の事業内容〉

繊維事業……肌着、靴下、絹製品、カジュアルインナー、補整下着、機能性繊維の製造・販売、ブランドライセンス業等

医薬品事業……医療用医薬品の製造・販売

機械関連事業…消防自動車、自動車部品、農業用機械等の製造・販売、石油製品等の輸入販売

不動産事業……ショッピングセンターの運営、不動産賃貸、ゴルフ練習場

その他……ホームセンター、ビル管理サービス、訪花昆虫の販売等

財務諸表

(単位:百万円)

連結貸借対照表(資産)	'08/12	'09/12	'10/12	'11/12	'12/06
流動資産	63,586	59,483	54,699	52,679	50,938
現金及び預金	30,298	30,212	27,476	25,953	27,120
受取手形及び売掛金	18,202	16,011	15,147	13,653	12,915
有価証券	3,779	491	491	492	492
棚卸資産	8,241	8,161	7,336	8,712	6,694
その他	3,064	4,605	4,245	3,865	3,714
固定資産	50,632	49,765	56,296	60,253	60,378
(有形固定資産)	32,437	32,975	39,002	38,296	38,187
建物及び構築物	19,912	19,299	19,293	18,750	18,042
土地	9,301	9,311	16,859	16,797	16,797
その他	3,221	4,362	2,847	2,747	3,347
(無形固定資産)	227	301	290	2,194	1,968
(投資その他の資産)	17,967	16,488	17,003	19,762	20,222
投資有価証券	15,645	14,306	15,064	15,148	16,813
その他	2,321	2,182	1,939	4,614	3,408
資産合計	114,218	109,248	110,995	112,932	111,316

(単位:百万円)

連結貸借対照表(負債・純資産)	'08/12	'09/12	'10/12	'11/12	'12/06
流動負債	30,936	28,320	27,899	25,566	21,597
支払手形及び買掛金	9,940	9,794	8,773	8,562	6,489
短期借入金	6,133	5,508	5,724	5,691	4,902
1年内返済予定の長期借入金	452	452	2,510	452	462
未払金	5,400	4,440	3,453	3,525	2,507
設備関係支払手形	1,111	832	116	138	84
その他	7,897	7,289	7,318	7,193	7,151
固定負債	25,112	24,306	22,427	24,233	24,959
長期借入金	3,798	3,546	1,035	4,442	4,981
退職給付引当金	2,722	2,589	2,413	2,438	2,404
長期預り敷金保証金	12,431	11,854	11,042	9,077	8,708
その他	6,158	6,312	1,986	8,271	8,862
負債合計	56,049	52,626	50,327	49,799	46,556
純資産	58,169	56,622	60,668	63,133	64,759
負債・純資産合計	114,218	109,248	110,995	112,932	111,316

(単位:百万円)

連結キャッシュ・フロー計算書	'08/12	'09/12	'10/12	'11/12	'12/06
現金及び現金同等物の期首残高	19,766	20,330	15,109	6,229	8,021
営業活動によるキャッシュ・フロー	1,876	3,334	2,396	589	1,501
投資活動によるキャッシュ・フロー	△ 1,902	△ 7,078	△ 10,457	463	△ 3,817
財務活動によるキャッシュ・フロー	589	△ 1,477	△ 818	738	△ 716
現金及び現金同等物の増減額(△は減少)	563	△ 5,220	△ 8,879	1,791	△ 3,033
現金及び現金同等物の期末残高	20,330	15,109	6,229	8,021	4,988

グループ会社情報

売上高

(単位:百万円)

	'07/09期末	'08/09期末	'09/09期末	'10/09期末	'11/09期末
(株)ニチビ	1,669	1,664	1,239	1,527	1,683
	'07/11期末	'08/11期末	'09/11期末	'10/11期末	'11/11期末
オグランジャパン(株)	—	218	3,790	4,047	4,075
	'08/03期末	'09/03期末	'10/03期末	'11/03期末	'12/03期末
カフラス(株)	1,525	899	950	737	756
	'08/03期末	'09/03期末	'10/03期末	'11/03期末	'12/03期末
トーアエイヨー(株)	18,057	18,285	18,105	19,282	17,372
	'08/03期末	'09/03期末	'10/03期末	'11/03期末	'12/03期末
日本機械工業(株)	6,503	7,924	7,304	6,324	6,385
	'08/03期末	'09/03期末	'10/03期末	'11/03期末	'12/03期末
片倉機器工業(株)	727	701	708	710	716
	'07/11期末	'08/11期末	'09/11期末	'10/11期末	'11/11期末
(株)片倉キャロンサービス	811	865	877	855	871

※上記の数値は、各社の決算期における実績です。

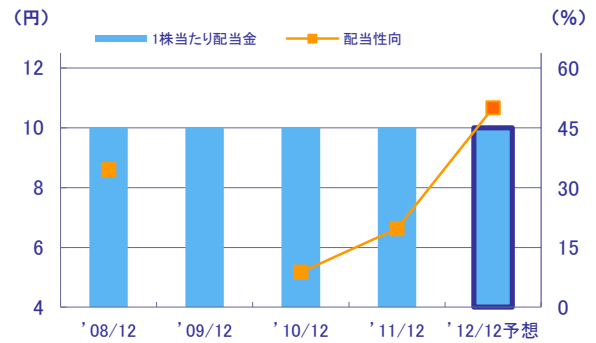
繊維事業	(株)ニチビ	
	・ 主な事業内容	機能性繊維の製造・販売
	・ 設立	1961(昭和36)年
繊維事業	・ 本社	東京都中央区
	・ 資本金	4億68百万円
	・ 当社持株比率	76.0%
繊維事業	オグランジャパン(株)	
	・ 主な事業内容	カジュアルインナーの企画・販売
	・ 設立	2008(平成20)年
繊維事業	・ 本社	大阪府大阪市
	・ 資本金	1億50百万円
	・ 当社持株比率	100.0%
繊維事業	カフラス(株)	
	・ 主な事業内容	婦人用補整下着の製造・販売
	・ 設立	1965(昭和40)年
繊維事業	・ 本社	長野県松本市
	・ 資本金	72百万円
	・ 当社持株比率	100.0%
医薬品事業	トーアエイヨー(株)	
	・ 主な事業内容	医療用医薬品の製造・販売
	・ 設立	1943(昭和18)年
医薬品事業	・ 本社	東京都中央区
	・ 資本金	3億円
	・ 当社持株比率	57.8%
機械関連事業	日本機械工業(株)	
	・ 主な事業内容	消防ポンプ自動車等の製造・販売
	・ 設立	1928(昭和3)年
機械関連事業	・ 本社	東京都八王子市
	・ 資本金	1億72百万円
	・ 当社持株比率	70.5%
機械関連事業	片倉機器工業(株)	
	・ 主な事業内容	農業用機械の製造・販売
	・ 設立	1955(昭和30)年
機械関連事業	・ 本社	長野県松本市
	・ 資本金	1億円
	・ 当社持株比率	91.7%
その他	(株)片倉キャロンサービス	
	・ 主な事業内容	ビル清掃・植栽維持等のビル管理サービス
	・ 設立	1979(昭和54)年
その他	・ 本社	東京都中央区
	・ 資本金	65百万円
	・ 当社持株比率	100.0%

株式情報

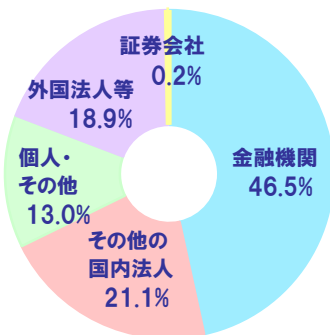
株式の概況

	'12年6月末現在
発行可能株式総数	140,000,000 株
発行済株式数	35,215,000 株
株主数	5,254 名

1株当たり配当金・配当性向



株式の所有者別内訳



16,399,090 株	7,459,801 株
4,595,388 株	6,669,187 株
91,534 株	

	'08/12	'09/12	'10/12	'11/12	'12/12 予想
1株当たり配当金 (円)	10	10	10	10	10
配当性向 (%)	34.6	-	8.8	19.8	50.2

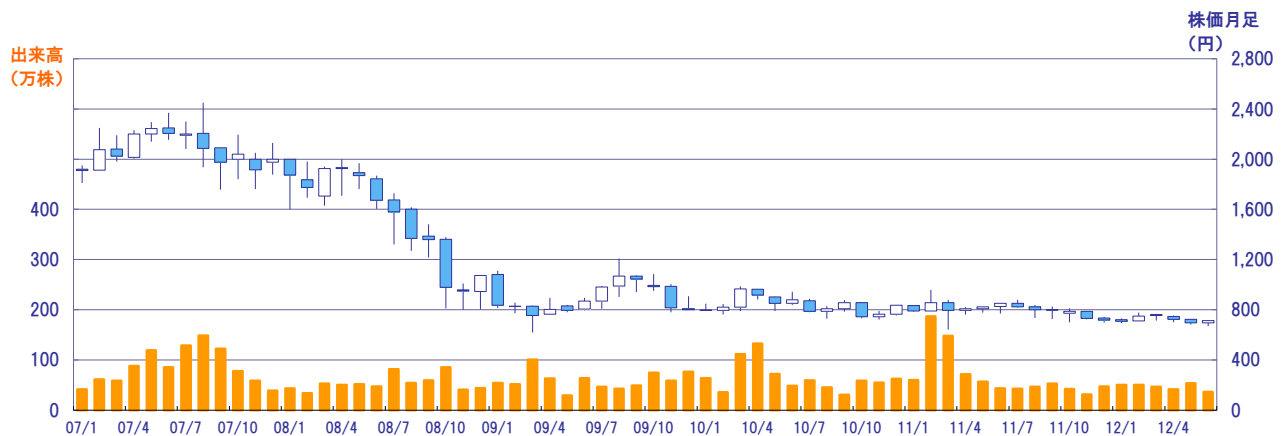
※2009年12月期の配当性向は、純損失を計上しているため記載しておりません。

大株主の状況(上位10位)

'12年6月末現在

株主名	当社への出資状況	
	持株数(株)	出資比率(%)
三井物産株式会社	4,531,000	12.86
株式会社損害保険ジャパン	2,115,000	6.00
株式会社みずほコーポレート銀行	1,690,000	4.79
農林中央金庫	1,690,000	4.79
大成建設株式会社	1,400,000	3.97
片倉共栄会	1,158,600	3.29
みずほ信託銀行株式会社	1,023,000	2.90
明治安田生命保険相互会社	999,000	2.83
フロスヘクトシヤハンファント`リミテッド`	836,900	2.37
ロイヤルバンクオブカナダ`トラストカンパニー(ケイマン)リミテッド`	810,800	2.30

株価の推移



年間株価	'07/12	'08/12	'09/12	'10/12	'11/12
年度末終値	2,000	1,072	801	835	718
最高値	2,450	2,000	1,209	986	959
最安値	1,758	800	620	721	641

第2四半期累計期間実績

(単位:百万円)

	2008年 1~6月実績	2009年 1~6月実績	2010年 1~6月実績	2011年 1~6月実績	2012年 1~6月実績
売上高	24,821	26,705	25,642	25,272	25,461
売上原価	15,480	17,323	16,118	15,433	16,171
売上総利益	9,341	9,382	9,524	9,839	9,289
販売費及び一般管理費	7,509	8,354	8,454	8,286	7,826
営業利益	1,831	1,027	1,069	1,552	1,463
営業外収益	455	511	363	478	388
営業外費用	307	179	208	159	167
経常利益	1,979	1,360	1,224	1,872	1,684
特別利益	65	24	94	1,747	16
特別損失	131	187	34	1,011	592
税金等調整前四半期(中間)純利益	1,913	1,197	1,284	2,607	1,108
法人税等	902	872	365	821	256
少数株主利益	284	167	101	279	152
四半期(中間)純利益	727	157	817	1,507	699

(単位:百万円)

	2008年 1~6月実績	2009年 1~6月実績	2010年 1~6月実績	2011年 1~6月実績	2012年 1~6月実績
売上高合計	24,821	26,705	25,642	25,272	25,461
繊維事業	3,960	5,726	5,567	5,701	5,418
医薬品事業	8,746	8,909	8,855	9,093	8,227
機械関連事業	5,500	5,890	5,688	5,068	6,498
不動産事業	3,582	3,467	3,416	3,261	3,342
その他	3,032	2,710	2,115	2,148	1,974
営業利益合計	1,831	1,027	1,069	1,552	1,463
繊維事業	25	△ 82	4	126	353
医薬品事業	1,224	1,162	428	825	354
機械関連事業	61	△ 212	190	130	285
不動産事業	1,226	1,196	1,141	1,078	1,136
その他	△ 248	△ 223	△ 129	5	73
調整額	△ 458	△ 812	△ 565	△ 612	△ 740