

# 2012年12月期 決算説明会 補足資料

## ～ 目次 ～

連結財務ハイライト	P. 1
連結財務指標の推移	P. 2
セグメント情報	P. 2
連結財務諸表	P. 3
グループ会社情報	P. 4
個別財務ハイライト及び財務諸表	P. 5
主要不動産物件明細	P. 6
株式情報	P. 7

本資料に記載している業績予想等の将来に関する記述は、本資料の発表日現在において入手可能な情報及び将来の業績に影響を与える不確実な要因に係る仮定を前提としております。実際の業績は、今後様々な要因によって大きく異なる結果となる可能性があります。

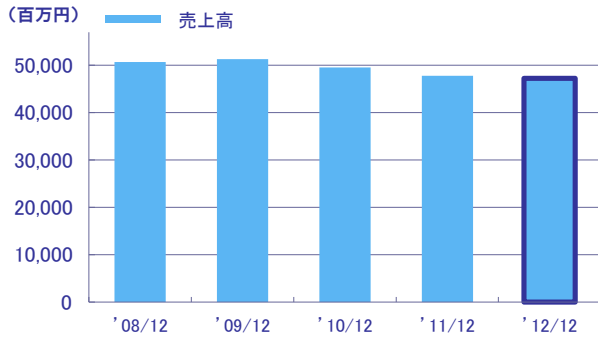
2013年2月22日  
片倉工業株式会社

(証券コード: 3001)

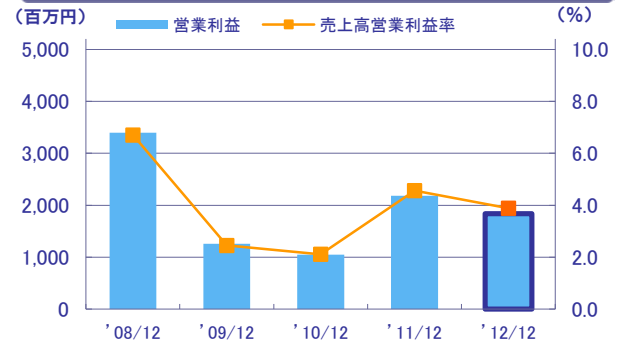
<この資料に関するお問い合わせ等は企画部IR室 石垣まで(Tel03-6832-0223)>  
E-mail: info\_web01@katakura.co.jp ホームページ: <http://www.katakura.co.jp>

## 連結財務ハイライト

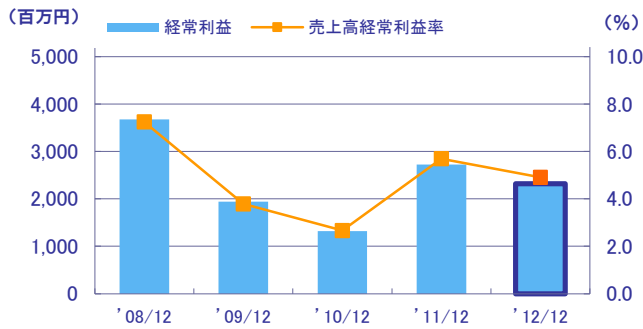
### 売上高



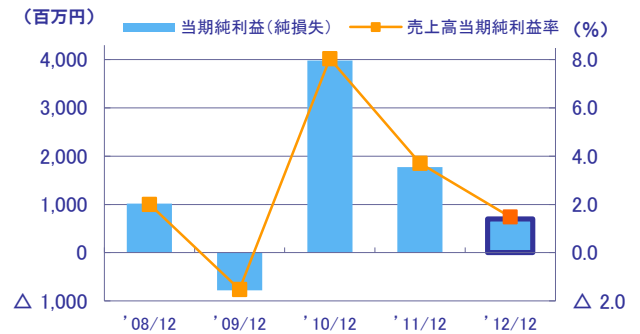
### 営業利益・売上高営業利益率



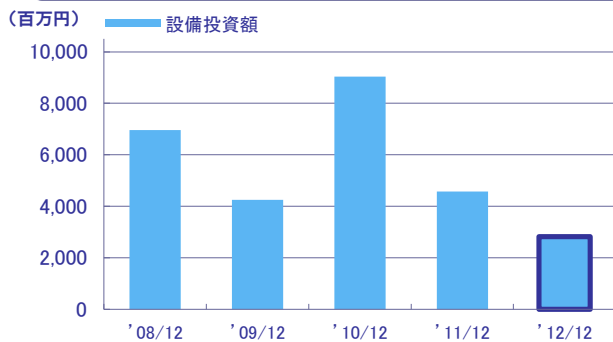
### 経常利益・売上高経常利益率



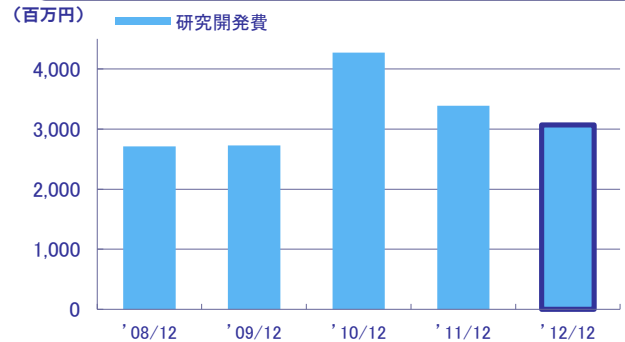
### 当期純利益・売上高当期純利益率



### 設備投資額



### 研究開発費



(単位:百万円)

	'08/12	'09/12	'10/12	'11/12	'12/12
売上高	50,683	51,322	49,562	47,790	47,226
営業利益	3,397	1,258	1,048	2,181	1,837
経常利益	3,673	1,944	1,320	2,722	2,318
当期純利益(純損失)	1,015	△ 781	3,985	1,772	701
売上高営業利益率 (%)	6.7	2.5	2.1	4.6	3.9
売上高経常利益率 (%)	7.2	3.8	2.7	5.7	4.9
売上高当期純利益率 (%)	2.0	△ 1.5	8.0	3.7	1.5
設備投資額	6,956	4,256	9,032	4,569	2,818
減価償却費	2,206	2,478	2,803	2,548	2,708
研究開発費	2,710	2,726	4,272	3,386	3,069
従業員数 (人)	1,452	1,454	1,448	1,437	1,428
一人当たり売上高	34.9	35.3	34.2	33.3	33.1
一人当たり当期純利益	0.7	△ 0.5	2.8	1.2	0.5

## 連結財務指標の推移

(単位:百万円)

	'08/12	'09/12	'10/12	'11/12	'12/12
総資産	114,218	109,248	110,995	112,932	116,276
総資産経常利益率(ROA) (%)	3.2	1.7	1.2	2.4	2.0
純資産	58,169	56,622	60,668	63,133	66,456
自己資本利益率(ROE) (%)	2.6	△ 2.10	10.2	4.2	1.6
総資本回転率 (回)	0.5	0.5	0.5	0.4	0.4
有利子負債	15,985	14,630	13,571	13,859	13,916
有利子負債比率(D/Eレシオ) (倍)	0.49	0.47	0.42	0.38	0.37
自己資本比率 (%)	33.8	33.7	37.0	38.1	39.4
インタレスト・ガバレッジ・レシオ (倍)	5.5	11.3	8.3	2.6	13.4
流動比率 (%)	117.9	210.0	196.1	206.1	230.0
固定比率 (%)	87.0	87.9	92.8	95.4	93.5
1株当たり当期純利益(純損失)(EPS) (円)	28.93	△ 22.23	113.37	50.41	19.95
1株当たり純資産(BPS) (円)	1,097.42	1,046.16	1,168.70	1,225.13	1,302.69
株価収益率(PER) (倍)	37.1	—	7.4	14.2	38.4
株価純資産倍率(PBR) (倍)	0.9	0.7	0.8	0.6	0.6

## セグメント情報

(単位:百万円)

	'08/12	'09/12	'10/12	'11/12	'12/12
売上高合計	50,683	51,322	49,562	47,790	47,226
繊維事業	8,266	11,033	11,033	11,226	10,160
医薬品事業	18,391	18,263	18,222	17,790	16,399
機械関連事業	11,007	9,773	9,267	7,852	10,064
不動産事業	7,204	6,942	6,816	6,818	6,759
その他	5,814	5,309	4,221	4,102	3,842
営業利益合計	3,397	1,258	1,048	2,181	1,837
繊維事業	△ 131	△ 592	△ 251	270	267
医薬品事業	2,745	2,409	604	1,405	548
機械関連事業	37	△ 763	△ 44	△ 232	283
不動産事業	2,453	2,204	2,183	2,028	2,154
その他	△ 564	△ 480	△ 297	△ 37	91
調整額	△ 1,143	△ 1,518	△ 1,145	△ 1,254	△ 1,507

### 〈各事業の事業内容〉

繊維事業……肌着、靴下、絹製品、カジュアルインナー、補整下着、機能性繊維の製造・販売、ブランドライセンス業等

医薬品事業……医療用医薬品の製造・販売

機械関連事業…消防自動車、自動車部品、農業用機械等の製造・販売、石油製品等の輸入販売

不動産事業……ショッピングセンターの運営、不動産賃貸

その他……ホームセンター、ビル管理サービス、訪花昆虫の販売等

## 連結財務諸表

(単位:百万円)

連結貸借対照表(資産)	'08/12	'09/12	'10/12	'11/12	'12/12
<b>流動資産</b>	63,586	59,483	54,699	52,679	54,135
現金及び預金	30,298	30,212	27,476	25,953	28,669
受取手形及び売掛金	18,202	16,011	15,147	13,653	13,709
有価証券	3,779	491	491	492	492
棚卸資産	8,241	8,161	7,336	8,712	8,169
その他	3,064	4,605	4,245	3,865	3,093
<b>固定資産</b>	50,632	49,765	56,296	60,253	62,141
(有形固定資産)	32,437	32,975	39,002	38,296	38,569
建物及び構築物	19,912	19,299	19,293	18,750	17,456
土地	9,301	9,311	16,859	16,797	16,808
その他	3,221	4,362	2,847	2,747	4,304
(無形固定資産)	227	301	290	2,194	1,746
(投資その他の資産)	17,967	16,488	17,003	19,762	21,825
投資有価証券	15,645	14,306	15,064	15,148	19,152
その他	2,321	2,182	1,939	4,614	2,671
<b>資産合計</b>	114,218	109,248	110,995	112,932	116,276

(単位:百万円)

連結貸借対照表(負債・純資産)	'08/12	'09/12	'10/12	'11/12	'12/12
<b>流動負債</b>	30,936	28,320	27,899	25,566	23,532
支払手形及び買掛金	9,940	9,794	8,773	8,562	8,262
短期借入金	6,133	5,508	5,724	5,691	5,332
1年内返済予定の長期借入金	452	452	2,510	452	716
未払金	5,400	4,440	3,453	3,525	2,973
設備関係支払手形	1,111	832	116	138	31
その他	7,897	7,289	7,318	7,193	6,213
<b>固定負債</b>	25,112	24,306	22,427	24,233	26,286
長期借入金	3,798	3,546	1,035	4,442	5,445
退職給付引当金	2,722	2,589	2,413	2,438	2,431
長期預り敷金保証金	12,431	11,854	11,042	9,077	8,370
その他	6,158	6,312	1,986	8,271	10,036
<b>負債合計</b>	56,049	52,626	50,327	49,799	49,819
<b>純資産</b>	58,169	56,622	60,668	63,133	66,456
<b>負債・純資産合計</b>	114,218	109,248	110,995	112,932	116,276

(単位:百万円)

連結キャッシュ・フロー計算書	'08/12	'09/12	'10/12	'11/12	'12/12
現金及び現金同等物の期首残高	19,766	20,330	15,109	6,229	8,021
営業活動によるキャッシュ・フロー	1,876	3,334	2,396	589	2,957
投資活動によるキャッシュ・フロー	△ 1,902	△ 7,078	△ 10,457	463	△ 5,122
財務活動によるキャッシュ・フロー	589	△ 1,477	△ 818	738	338
現金及び現金同等物の増減額(△は減少)	563	△ 5,220	△ 8,879	1,791	△ 1,827
現金及び現金同等物の期末残高	20,330	15,109	6,229	8,021	6,194

## グループ会社情報

売上高 (下記の数値は、各社の決算期における実績です。)

(単位:百万円)

	'08/09期末	'09/09期末	'10/09期末	'11/09期末	'12/09期末
(株)ニチビ	1,664	1,239	1,527	1,683	1,611
	'08/11期末	'09/11期末	'10/11期末	'11/11期末	'12/11期末
オグランジャパン(株)	218	3,790	4,047	4,075	3,487
	'08/03期末	'09/03期末	'10/03期末	'11/03期末	'12/03期末
カフラス(株)	1,525	899	950	737	756
	'08/03期末	'09/03期末	'10/03期末	'11/03期末	'12/03期末
トーアエイヨー(株)	18,057	18,285	18,105	19,282	17,372
	'08/03期末	'09/03期末	'10/03期末	'11/03期末	'12/03期末
日本機械工業(株)	6,503	7,924	7,304	6,324	6,385
	'08/03期末	'09/03期末	'10/03期末	'11/03期末	'12/03期末
片倉機器工業(株)	727	701	708	710	716
	'08/11期末	'09/11期末	'10/11期末	'11/11期末	'12/12期末*
(株)片倉キャロンサービス	865	877	855	871	962

※ 決算期の変更を行っています。

繊維事業	<b>(株)ニチビ</b>	
	・ 主な事業内容	機能性繊維の製造・販売
	・ 設立	1961(昭和36)年
繊維事業	・ 本社	東京都中央区
	・ 資本金	4億68百万円
	・ 当社持株比率	76.0%
繊維事業	<b>オグランジャパン(株)</b>	
	・ 主な事業内容	カジュアルインナーの企画・販売
	・ 設立	2008(平成20)年
繊維事業	・ 本社	大阪府大阪市
	・ 資本金	1億50百万円
	・ 当社持株比率	100.0%
繊維事業	<b>カフラス(株)</b>	
	・ 主な事業内容	婦人用補整下着の製造・販売
	・ 設立	1965(昭和40)年
繊維事業	・ 本社	長野県松本市
	・ 資本金	72百万円
	・ 当社持株比率	100.0%
医薬品事業	<b>トーアエイヨー(株)</b>	
	・ 主な事業内容	医療用医薬品の製造・販売
	・ 設立	1943(昭和18)年
医薬品事業	・ 本社	東京都中央区
	・ 資本金	3億円
	・ 当社持株比率	57.8%
機械関連事業	<b>日本機械工業(株)</b>	
	・ 主な事業内容	消防ポンプ自動車等の製造・販売
	・ 設立	1928(昭和3)年
機械関連事業	・ 本社	東京都八王子市
	・ 資本金	1億72百万円
	・ 当社持株比率	70.5%
機械関連事業	<b>片倉機器工業(株)</b>	
	・ 主な事業内容	農業用機械の製造・販売
	・ 設立	1955(昭和30)年
機械関連事業	・ 本社	長野県松本市
	・ 資本金	1億円
	・ 当社持株比率	99.9%
その他	<b>(株)片倉キャロンサービス</b>	
	・ 主な事業内容	ビル清掃・植栽維持等のビル管理サービス
	・ 設立	1979(昭和54)年
その他	・ 本社	東京都中央区
	・ 資本金	65百万円
	・ 当社持株比率	100.0%

## 個別財務ハイライト及び財務諸表

(単位:百万円)

	'08/12	'09/12	'10/12	'11/12	'12/12
売上高	20,680	18,437	16,796	16,886	16,336
営業利益(損失)	670	△ 260	325	416	688
経常利益	871	56	390	671	988
当期純利益	54	△ 1,276	3,790	1,484	159
売上高営業利益率 (%)	3.2	△ 1.4	1.9	2.5	4.2
売上高経常利益率 (%)	4.2	0.3	2.3	4.0	6.0
売上高当期純利益率 (%)	0.3	△ 6.9	22.6	8.8	1.0

(単位:百万円)

個別貸借対照表(資産)	'08/12	'09/12	'10/12	'11/12	'12/12
<b>流動資産</b>	<b>15,112</b>	<b>13,228</b>	<b>9,808</b>	<b>11,274</b>	<b>10,304</b>
現金及び預金	7,177	6,048	2,895	4,819	4,087
受取手形及び売掛金	2,414	2,070	2,161	2,392	2,028
有価証券	995	—	—	—	—
棚卸資産	2,513	1,925	1,752	1,959	1,718
短期貸付金	1,170	1,002	999	—	627
その他	836	2,179	1,996	2,099	1,839
<b>固定資産</b>	<b>28,450</b>	<b>26,397</b>	<b>34,434</b>	<b>34,657</b>	<b>38,146</b>
(有形固定資産)	17,494	16,610	23,500	22,926	23,666
建物及び構築物	15,749	14,838	13,942	13,047	12,099
土地	1,450	1,448	9,007	8,941	8,941
その他	293	321	546	935	2,623
(無形固定資産)	112	180	175	171	151
(投資その他の資産)	10,842	9,605	10,758	11,559	14,328
投資有価証券	7,175	6,223	7,747	7,889	10,463
その他	3,664	3,379	3,007	3,667	3,861
<b>資産合計</b>	<b>43,562</b>	<b>39,626</b>	<b>44,243</b>	<b>45,931</b>	<b>48,450</b>

(単位:百万円)

個別貸借対照表(負債・純資産)	'08/12	'09/12	'10/12	'11/12	'12/12
<b>流動負債</b>	<b>12,252</b>	<b>10,866</b>	<b>12,517</b>	<b>11,031</b>	<b>10,526</b>
支払手形及び買掛金	2,117	1,601	1,515	1,649	1,381
短期借入金	3,037	2,993	3,305	3,325	4,345
1年内返済予定の長期借入金	402	402	2,460	402	666
未払金	1,666	1,657	1,369	1,394	985
1年内返還予定の預り保証金	1,736	855	832	1,344	816
設備関係支払手形	955	539	33	116	13
その他	2,334	2,811	2,996	2,794	2,314
<b>固定負債</b>	<b>19,343</b>	<b>18,917</b>	<b>17,519</b>	<b>19,176</b>	<b>20,626</b>
長期借入金	3,798	3,396	935	4,392	5,445
債務保証損失引当金	209	720	614	340	260
長期預り敷金保証金	12,442	11,877	11,028	9,009	8,301
その他	2,892	2,921	4,938	5,432	6,616
<b>負債合計</b>	<b>31,596</b>	<b>29,783</b>	<b>30,036</b>	<b>30,208</b>	<b>31,152</b>
<b>純資産</b>	<b>11,966</b>	<b>9,842</b>	<b>14,206</b>	<b>15,723</b>	<b>17,297</b>
<b>負債・純資産合計</b>	<b>43,562</b>	<b>39,626</b>	<b>44,243</b>	<b>45,931</b>	<b>48,450</b>

主要不動産物件明細(2012年12月末現在)

《不動産事業物件》

(単位:百万円)

ショッピングセンター		運営形態	開業年月	敷地面積	営業面積	土地簿価
1	大宮カタクラパーク (埼玉県さいたま市)	直営	'83.04	80,388㎡	※16,427㎡	32
2	コクーン新都心 (埼玉県さいたま市)	直営	'04.09	32,864㎡	23,638㎡	0
3	松本カタクラモール (長野県松本市)	直営	'81.03	30,230㎡	12,889㎡	24
4	加須カタクラパーク (埼玉県加須市)	直営	'91.01	24,752㎡	7,012㎡	25
5	萑崎ショッピングセンター (山梨県萑崎市)	一括賃貸	'09.04	52,860㎡	—	35
6	松江片倉フィラチャー (島根県松江市)	一括賃貸	'94.05	49,175㎡	34,688㎡	29
7	熊谷片倉フィラチャー (埼玉県熊谷市)	一括賃貸	'00.11	32,828㎡	23,415㎡	35
8	宮之城片倉フィラチャー (鹿児島県薩摩郡さつま町)	一括賃貸	'99.10	22,840㎡	6,628㎡	0
9	いわき片倉フィラチャー (福島県いわき市)	一括賃貸	'95.09	21,954㎡	20,813㎡	26
10	沼津カタクラパーク (静岡県沼津市)	一括賃貸	'06.09	13,626㎡	2,284㎡	2
11	白石片倉ショッピングセンター (宮城県白石市)	一括賃貸	'04.10	13,219㎡	2,873㎡	0
12	熊本ショッピングセンター (熊本県熊本市)	一括賃貸	'96.11	8,201㎡	1,663㎡	49

※ 大宮カタクラパークの営業面積は、ショッピングセンターのみとなります

(単位:百万円)

その他		運営形態等	開業年月	敷地面積	土地簿価
1	東京スクエアガーデン (東京都中央区)	建設中	'13.03竣工	908㎡	7,634
2	大宮ゴルフセンター(閉館) (埼玉県さいたま市)	解体中	—	26,121㎡	19
3	片倉福岡シルバーマンション (福岡県福岡市)	賃貸	'09.10	9,701㎡	0
4	小売店 (沖縄県那覇市)	賃貸	'00.01	6,814㎡	0
5	片倉二俣川マンション (神奈川県横浜市)	賃貸	'06.01	948㎡	0
6	免税店 (沖縄県那覇市)	賃貸	'00.01	629㎡	0

《本店管轄資産物件》

(単位:百万円)

	現況	敷地面積	土地簿価	
1	鹿児島県曾於市	更地	50,817㎡	15
2	岩手県一関市	更地	36,430㎡	0
3	長野県松本市	駐車場	32,893㎡	221
4	新潟県小千谷市	更地	28,956㎡	1
5	福島県福島市	駐車場	19,960㎡	0
6	米国ハワイ	更地	16,184㎡	7
7	山形県東置賜郡川西町	更地	9,646㎡	33
8	長野県松本市	賃貸	8,356㎡	1
9	新潟県胎内市	更地	8,335㎡	0
10	宮城県岩沼市	賃貸	8,215㎡	0
11	茨城県筑西市	駐車場	6,813㎡	43
12	岩手県二戸市	賃貸	5,146㎡	0
13	福島県伊達市	更地	5,135㎡	12
14	東京都八王子市	駐車場	4,805㎡	103
15	茨城県守谷市	賃貸	4,584㎡	8
16	京都府与謝野郡与謝野町	駐車場	3,993㎡	25
17	埼玉県さいたま市大宮区	社宅	3,882㎡	114
18	埼玉県熊谷市	駐車場	3,555㎡	1
19	京都府与謝野郡与謝野町	駐車場	3,482㎡	61
20	福島県南相馬市	駐車場	3,306㎡	1
21	鹿児島県熊毛郡中種子町	更地	3,143㎡	1
22	東京都三鷹市	社宅	2,816㎡	0
23	島根県雲南市	更地	2,793㎡	0
24	埼玉県加須市	社宅	2,741㎡	249
25	神奈川県相模原市	更地	2,652㎡	0
26	新潟県村上市	更地	2,633㎡	3
27	群馬県前橋市	駐車場	2,018㎡	8
	その他44カ所		25,304㎡	100
	合計		308,594㎡	1,008

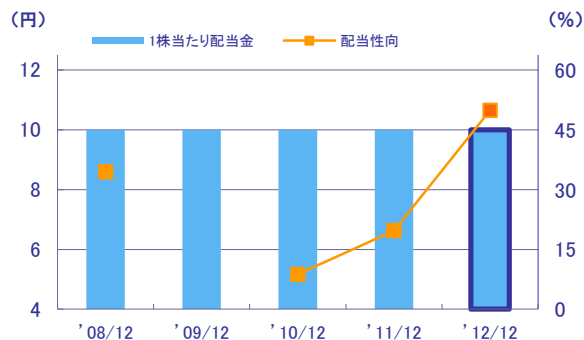


## 株式情報

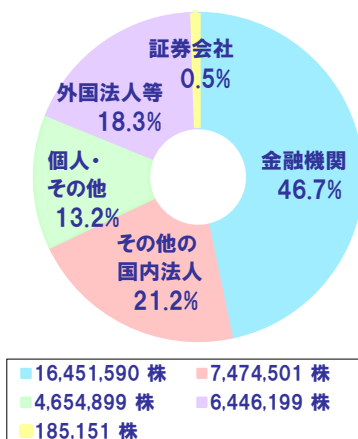
### 株式の概況

	'12年12月末現在
発行可能株式総数	140,000,000 株
発行済株式数	35,215,000 株
株主数	5,230 名

### 1株当たり配当金・配当性向



### 株式の所有者別内訳 '12年12月末現在



	'08/12	'09/12	'10/12	'11/12	'12/12
1株当たり配当金 (円)	10	10	10	10	10
配当性向 (%)	34.6	-	8.8	19.8	50.1

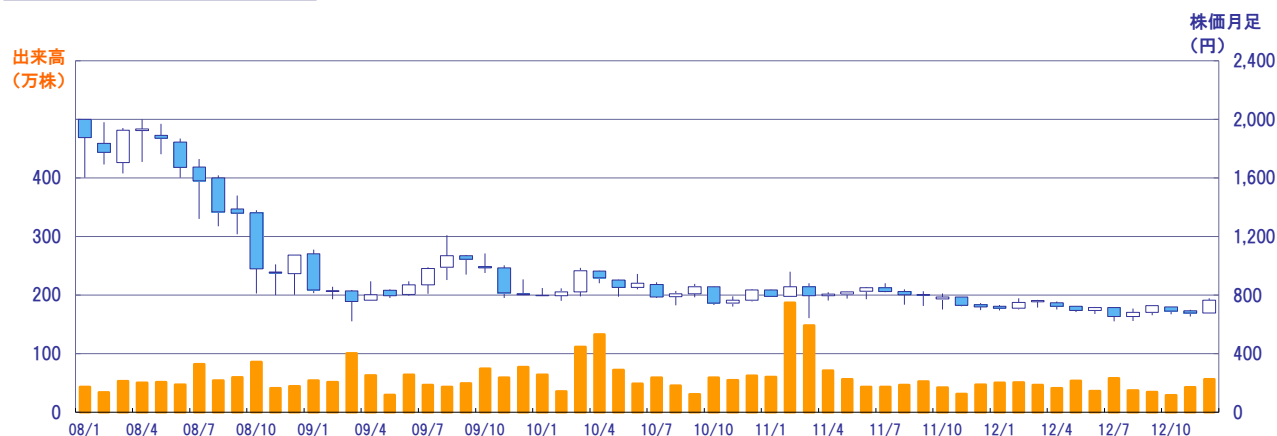
※2009年12月期の配当性向は、純損失を計上しているため記載しておりません。

### 大株主の状況(上位10位)

'12年12月末現在

株主名	当社への出資状況	
	持株数 (株)	出資比率 (%)
三井物産株式会社	4,531,000	12.86
株式会社損害保険ジャパン	2,115,000	6.00
株式会社みずほコーポレート銀行	1,690,000	4.79
農林中央金庫	1,690,000	4.79
ゴールドマンサックスインターナショナル	1,530,300	4.34
大成建設株式会社	1,400,000	3.97
片倉共栄会	1,144,900	3.25
プロスペクトジャパンファンドリミテッド	1,045,500	2.96
みずほ信託銀行株式会社	1,023,000	2.90
明治安田生命保険相互会社	999,000	2.83

### 株価の推移



### 年間株価

	'08/12	'09/12	'10/12	'11/12	'12/12
年度末終値	1,072	801	835	718	765
最高値	2,000	1,209	986	959	778
最安値	800	620	721	641	620